

INTRODUCCIÓN

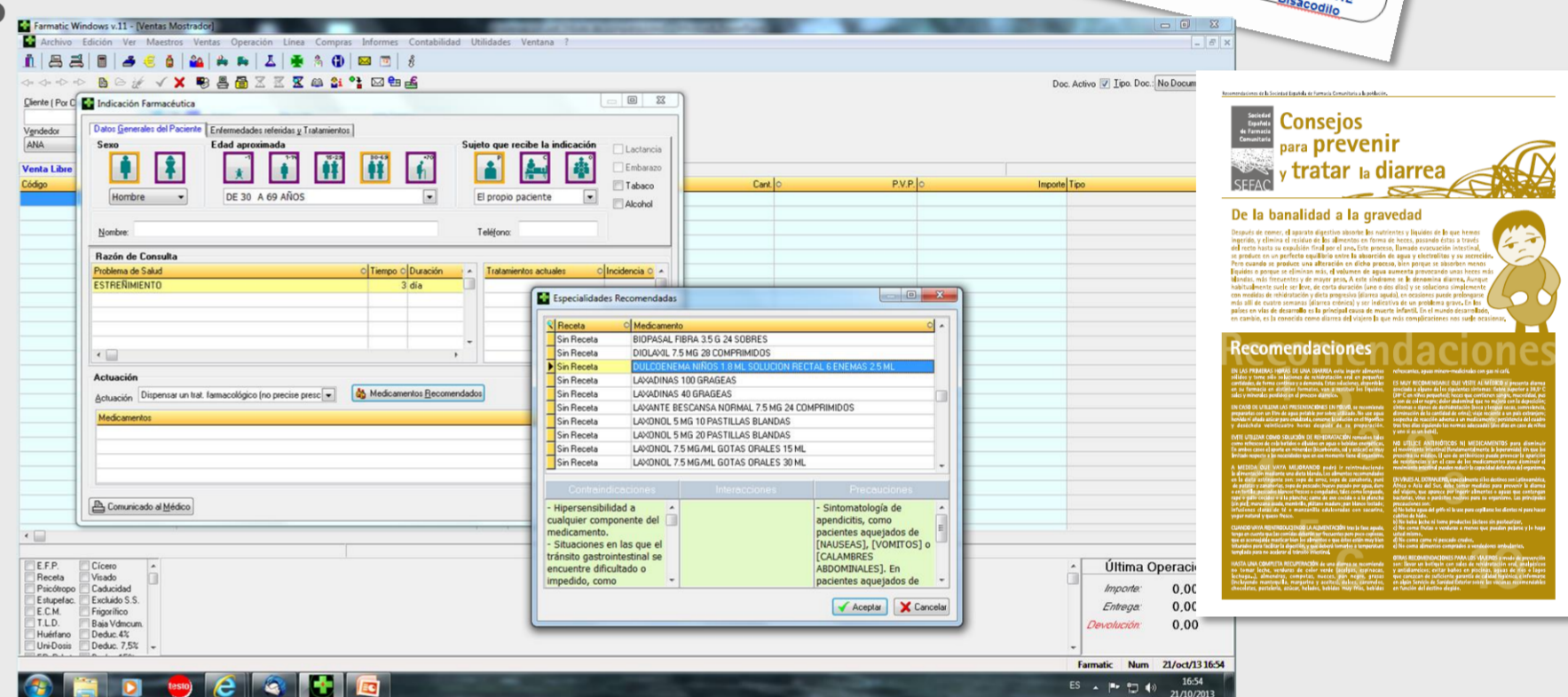
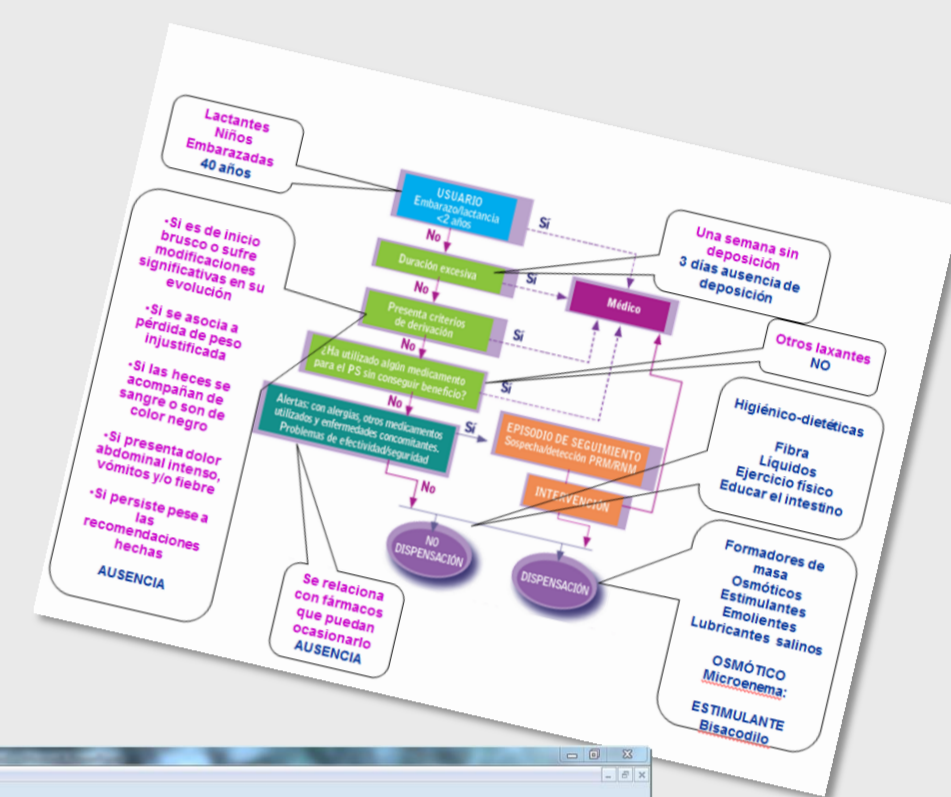
La indicación es dentro de la atención farmacéutica el servicio que permite al farmacéutico comunitario responsabilizarse de todo el proceso, teniendo además la ventaja de ser un servicio demandado por el propio paciente. La protocolización del servicio y el registro del mismo son fundamentales para poder evaluar posteriormente los resultados. Y este registro debe hacerse de forma sistemática, por lo que es conveniente que se haga a través de los propios programas de gestión que utilizan los farmacéuticos en las farmacias comunitarias.

OBJETIVO

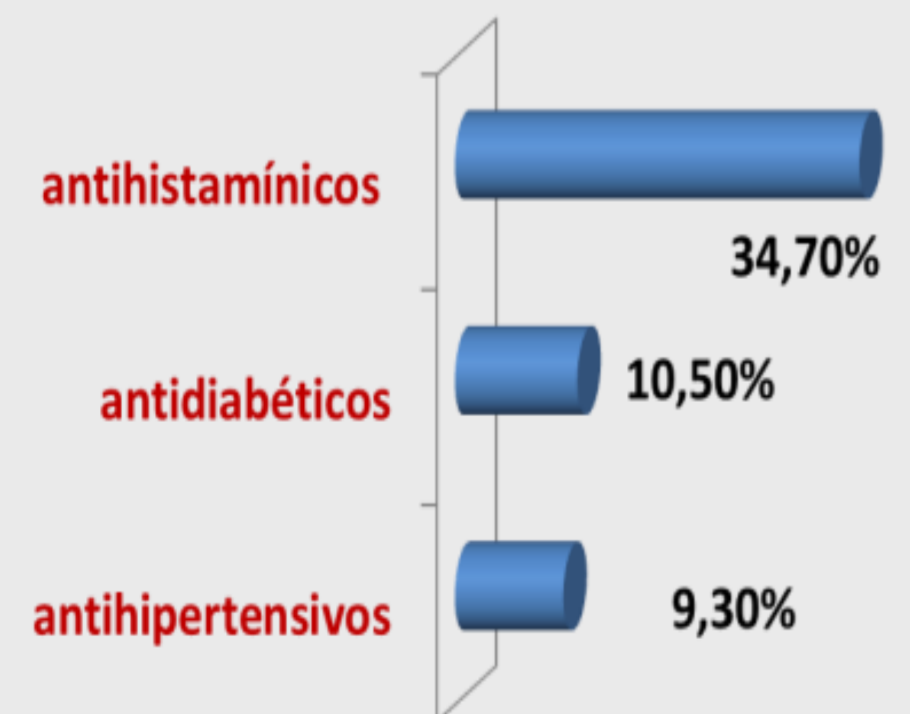
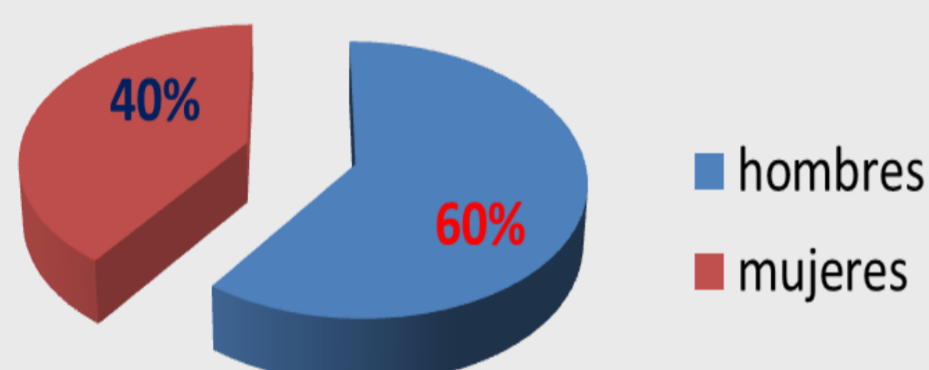
Integrar en la rutina diaria el servicio de indicación farmacéutica a través del programa de gestión

MATERIAL Y MÉTODOS

- Estudio observacional, descriptivo y transversal realizado en tres farmacias comunitarias de Madrid durante el mes de junio de 2013.
- Población diana: sujetos mayores de 18 años que solicitan indicación para trastornos gastrointestinales.
- Herramienta informática: módulo de indicación farmacéutica del programa de gestión Farmatic® que utiliza las preguntas de Foro de AF en Farmacia Comunitaria.
- Tratamiento estadístico de los datos en Excel.

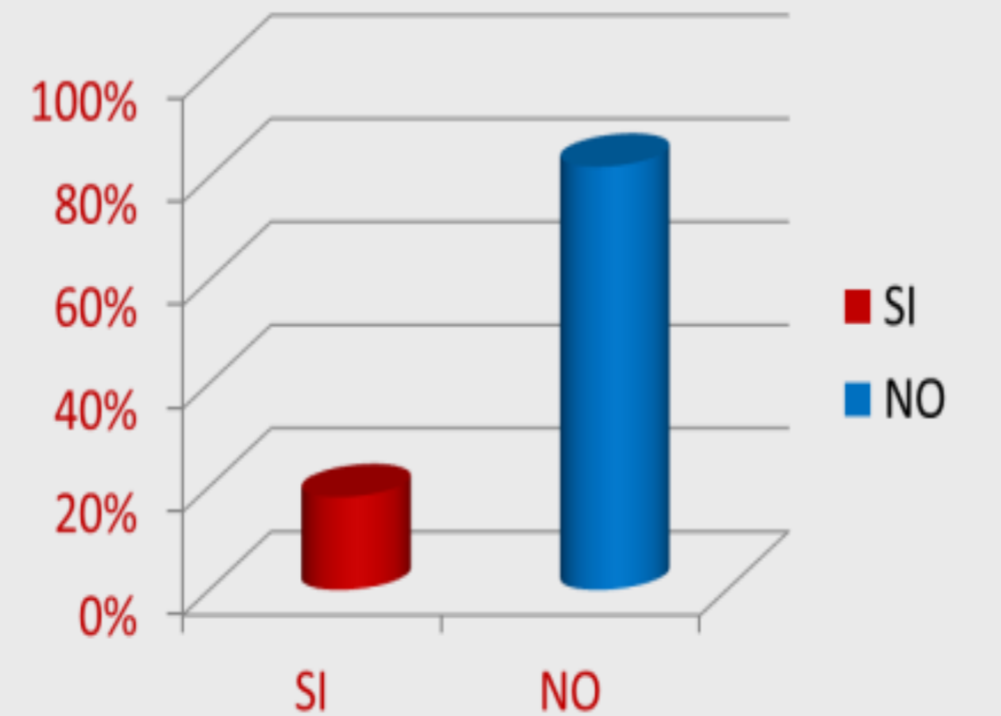
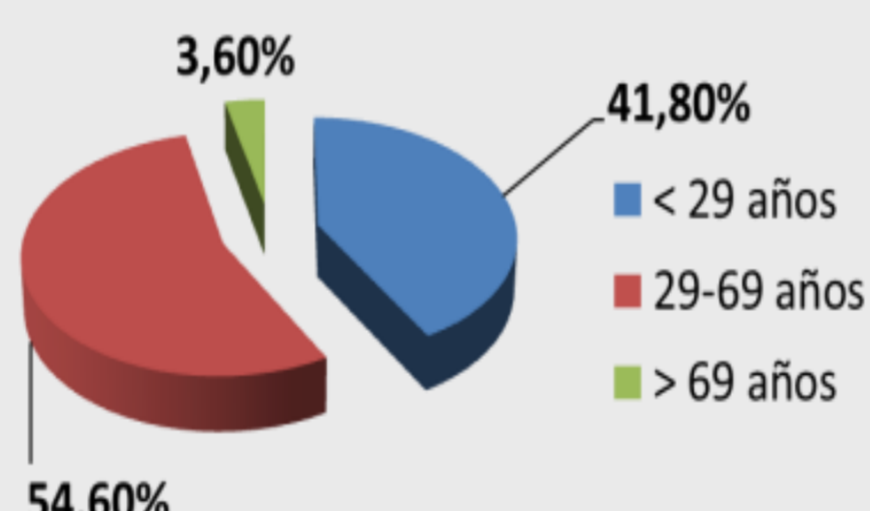


30 pacientes



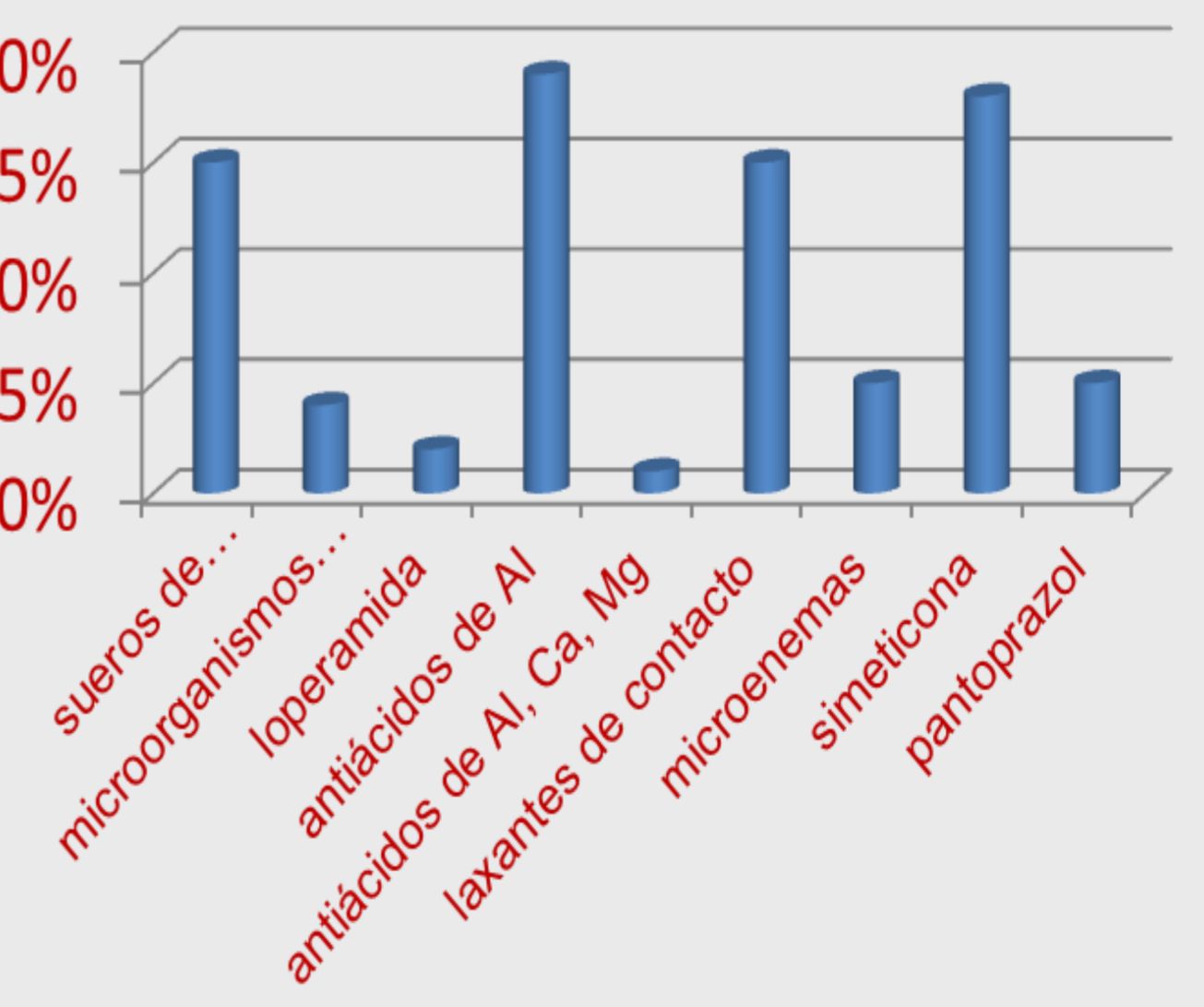
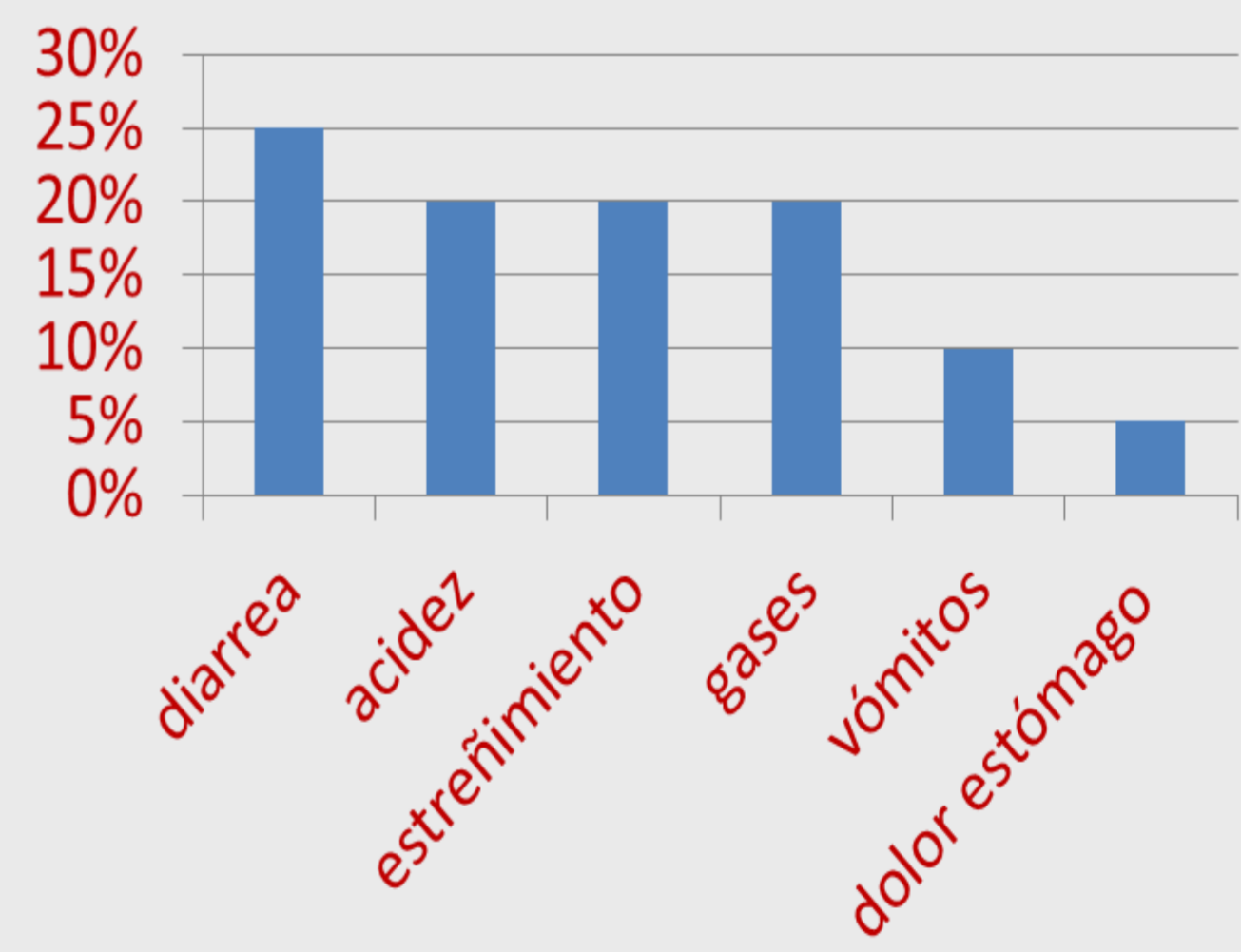
OTROS MEDICAMENTOS

RESULTADOS



DERIVACIONES MÉDICO

SÍNTOMAS



TRATAMIENTOS INDICADOS

CONCLUSIONES

- El registro de las indicaciones a través del programa de gestión ayuda al farmacéutico a realizar la indicación protocolizada y permite registrar los datos para posteriores evaluaciones.
- La utilización del módulo de indicación farmacéutica dentro del programa de gestión no enlentece la indicación farmacéutica