

# DIPROVA 1. DETECCIÓN E INTERVENCIÓN EN GRUPO DE RIESGO DE PADECER DIABETES EN LA PROVINCIA DE VALENCIA

AUTORES: Ruiz González D.; Climent Catalá, M.T.; Salar Ibáñez, L.; Baixauli Fernández, V.J.; Colomer Molina, V.; Moreno Royo L.; Vicedo Gómez, C.; Alcazar Franco, S.; Lorenzo Abadia, A.; Jiménez Piqueras, J.

COMISIÓN DE SERVICIOS PROFESIONALES DEL MUY ILUSTRE COLEGIO OFICIAL DE FARMACÉUTICOS DE VALENCIA

## OBJETIVOS

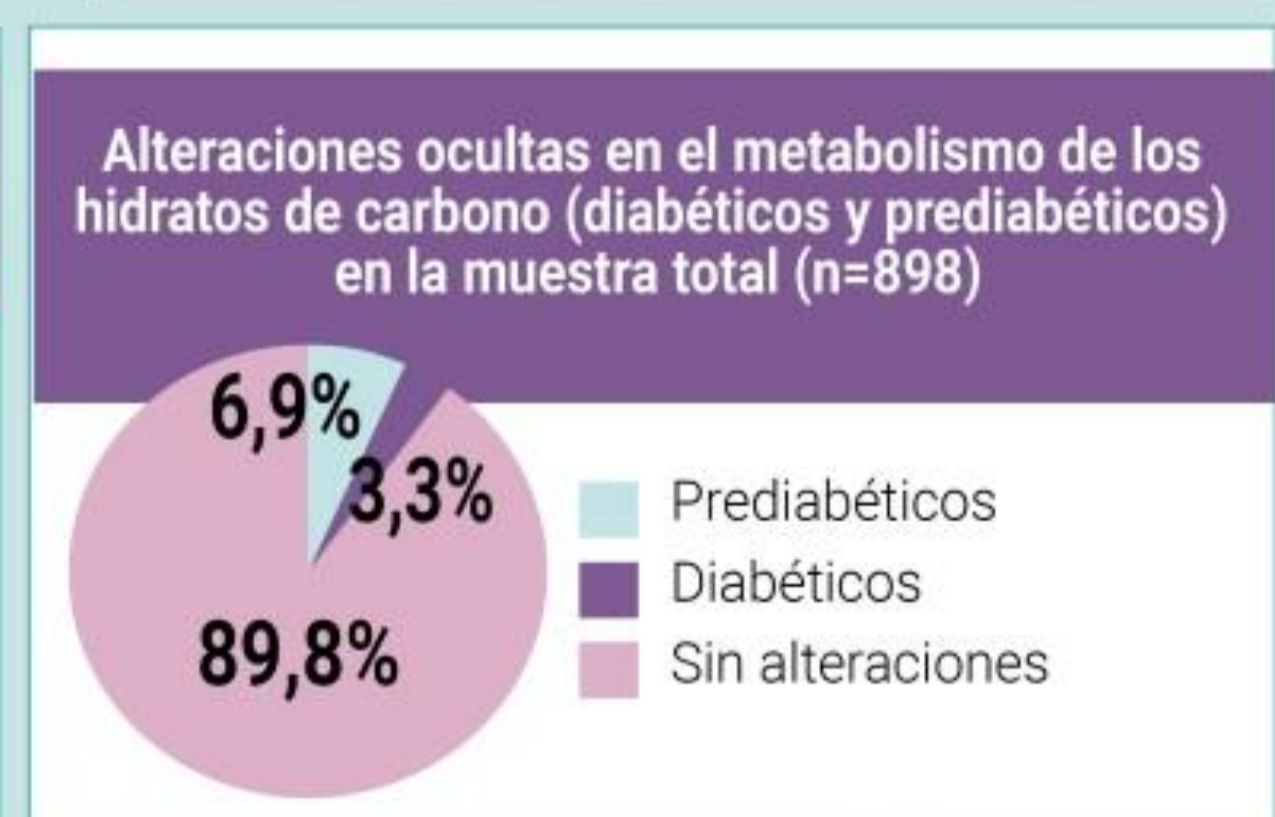
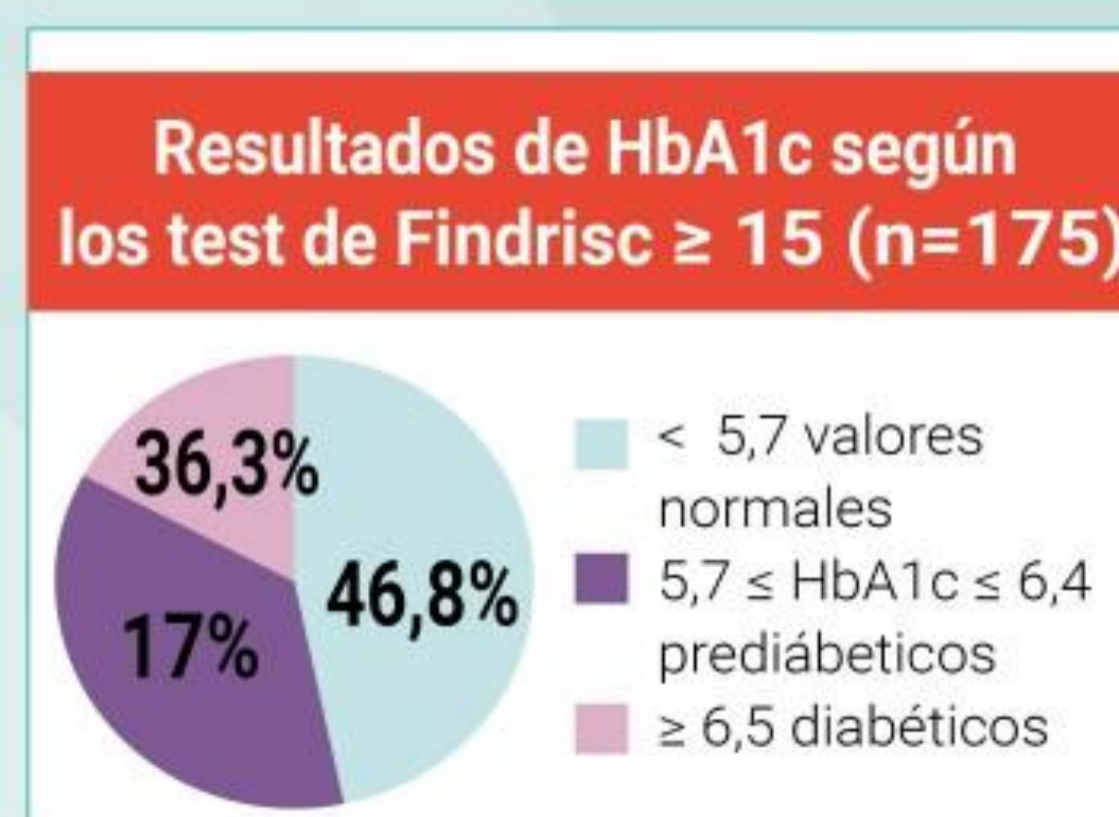
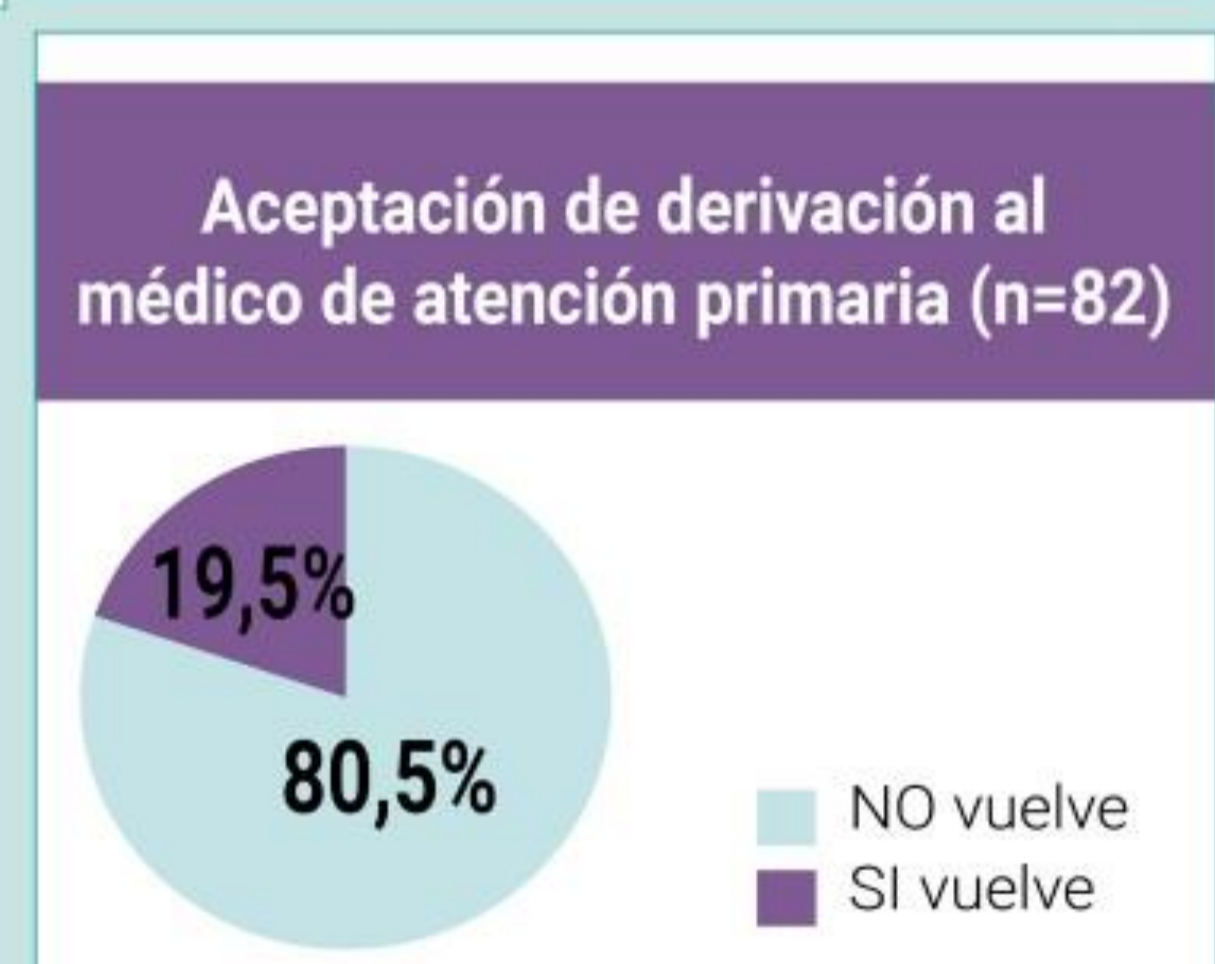
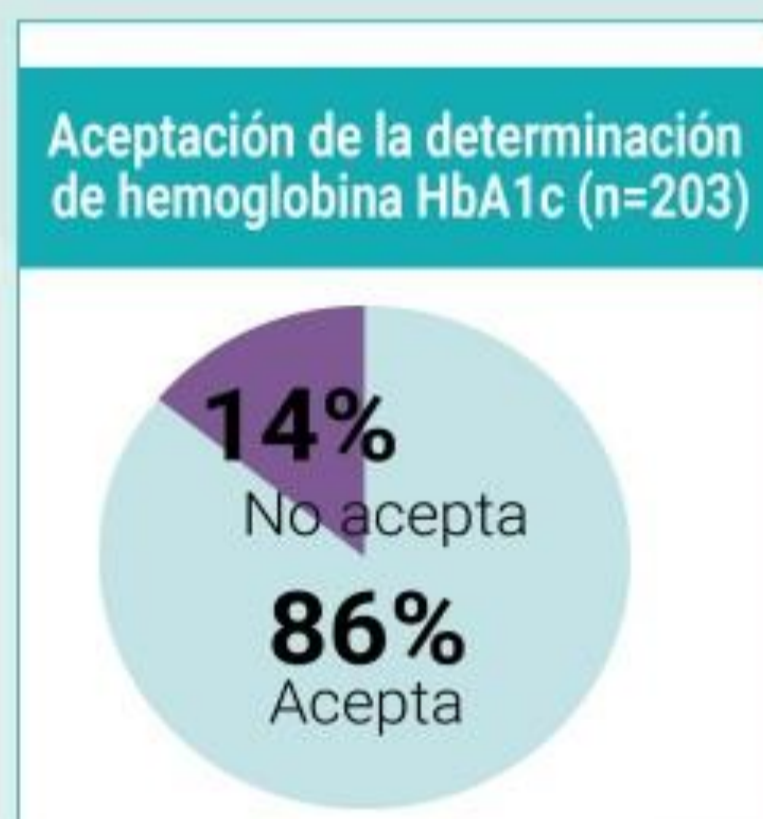
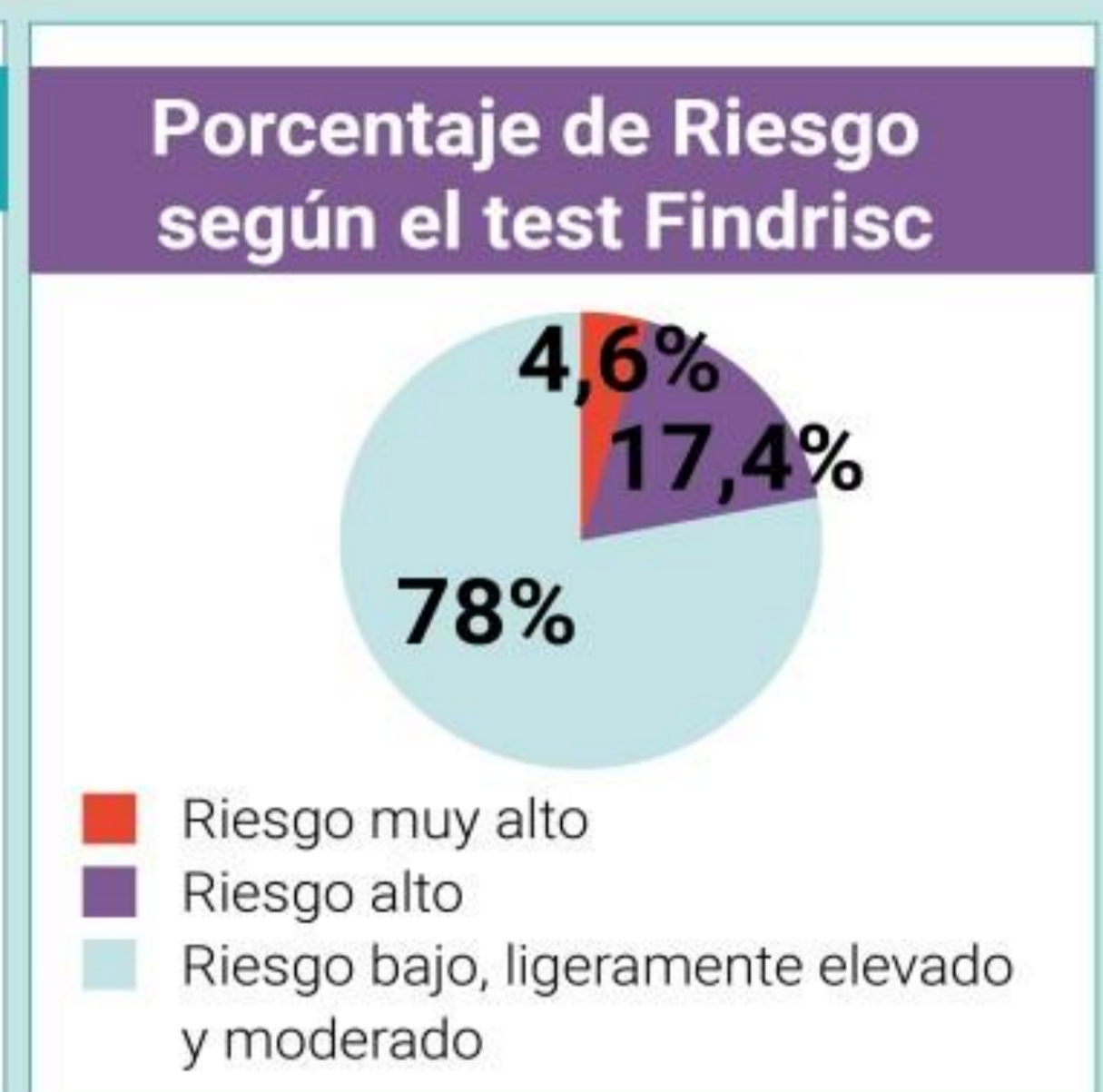
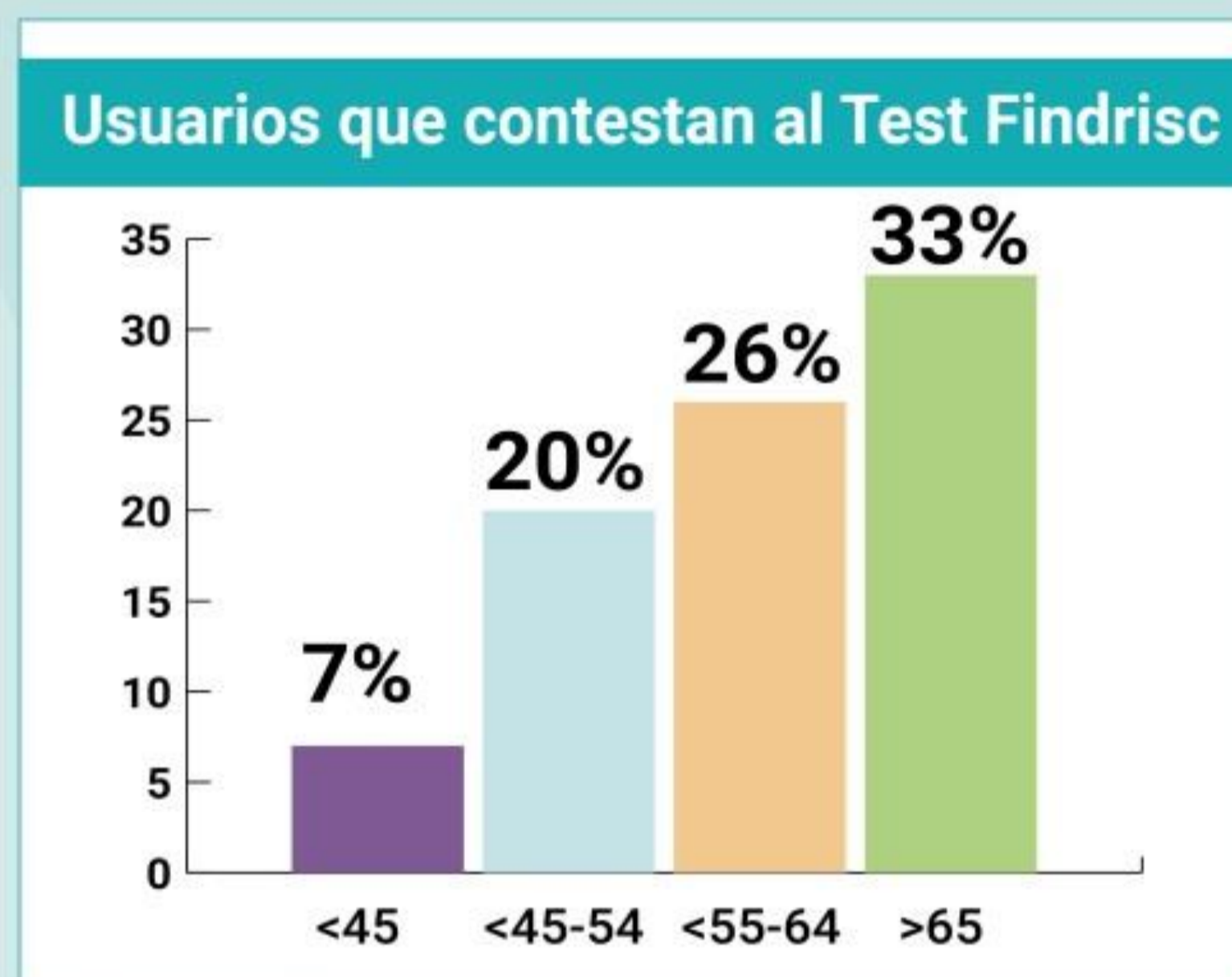
Detectar el riesgo de padecer diabetes o prediabetes en farmacias comunitarias de la provincia de Valencia, e intervenir con derivación al médico de atención primaria (MAP) si procede.

## MATERIAL Y MÉTODOS

Estudio observacional transversal realizado por MI Colegio Oficial de Farmacéuticos de Valencia y SEFAC-CV entre julio de 2015 y febrero de 2016 en 22 farmacias de Valencia y provincia. Se realiza un cribado aleatorio mediante el test validado de Findrisc. Si Findrisc  $\geq 15$  se propone la determinación de hemoglobina glicosilada (HbA1c) mediante el sistema HemoCue HbA1c 501. Los participantes, con HbA1c  $\geq 5,7\%$ , son derivados al MAP para su diagnóstico. Criterios de inclusión: mayores de 18 años y no diabéticos. Criterios de exclusión: menores de 18 años y mayores que no puedan cumplimentar el cuestionario o que sean diabéticos

## RESULTADOS

Han participado 926 usuarios de farmacia comunitaria, edad media 55,0% (DE 15,0); 33% hombres y 67% mujeres.



## CONCLUSIONES

Es la primera vez que se realiza un estudio de cribado de prediabetes y diabetes oculta utilizando el test de Findrisc y la HbA1c en farmacia comunitaria. El test de Findrisc resulta muy útil en el cribado inicial de las alteraciones en el metabolismo de los hidratos de carbono, ya que aproximadamente el 50% de los que tienen un Findrisc  $\geq 15$  presentan un valor de HbA1c mayor o igual de 5,7%. Por tanto, la farmacia comunitaria puede ser un lugar donde realizar de forma más eficiente el cribado de diabéticos y prediabéticos.