



Capacitación EPOCA 2021. Características del alumnado.

Ana María Mendoza Barbero^{1,3}, José Palo Serrano^{1,3}, Javier Plaza Zamora^{1,2,3}, Francesc Moranta Rivas^{1,3}
1. Miembro del Grupo de Respiratorio y Tabaquismo de SEFAC, 2. Miembro de la Junta Directiva Nacional de SEFAC, 3. Farmacéutico/a comunitario/a

INTRODUCCIÓN

La capacitación EPOCA para el servicio de cribado y abordaje del paciente con EPOC desde la farmacia comunitaria se lleva realizando desde 2015. Consta de 3 fases: teórica, práctica y clínica donde se registran casos reales de intervención en la farmacia comunitaria, para completar en un periodo de 12 meses. La edición 2021 ha tenido 3 posibles periodos de realización, 2 de ellos ya cerrados. Resulta interesante conocer qué características tienen los alumnos participantes y su nivel de participación en esta capacitación.

OBJETIVOS

Describir el perfil de los alumnos matriculados y su nivel de participación en la edición 2021.

MATERIAL Y MÉTODOS

Estudio observacional, descriptivo, transversal, sobre base de datos obtenida de los registros del programa de capacitación época. Los datos de los alumnos se recogieron y analizaron con el programa Excel de Microsoft Office 2010.

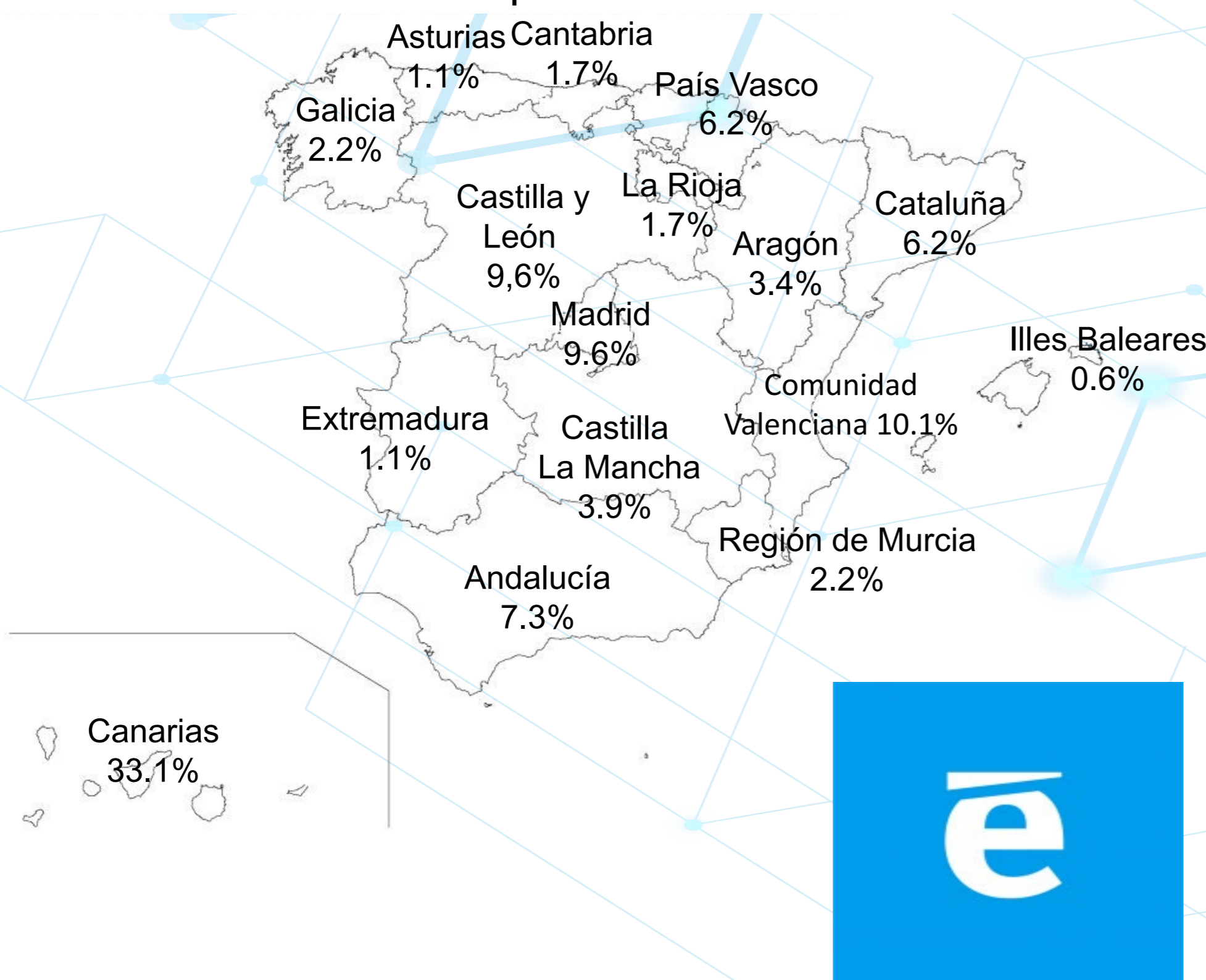
RESULTADOS

De los 178 alumnos matriculados en los 3 periodos de la edición 2021, 80.9% son mujeres (n=144), el 55% (n=98) son socios de SEFAC, lo que representa un 1.9% de todos los socios de SEFAC.

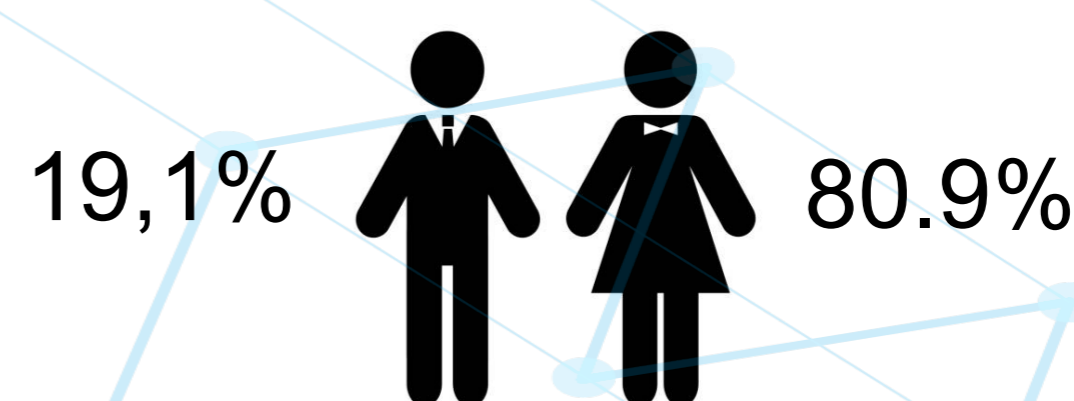
Respecto al ámbito laboral, el 69,6% (n=124) son farmacéuticos adjuntos y el 29.2% (n=52) farmacéuticos titulares de farmacia comunitaria.

Referente a los 2 primeros periodos de la edición 2021, donde ya se han concluido todas sus fases y donde había 172 alumnos, el 32.5% (n=56) ha superado la fase teórica, el 29% (n=50) ha superado la fase práctica y el 7% (n=12) ha superado las 3 fases.

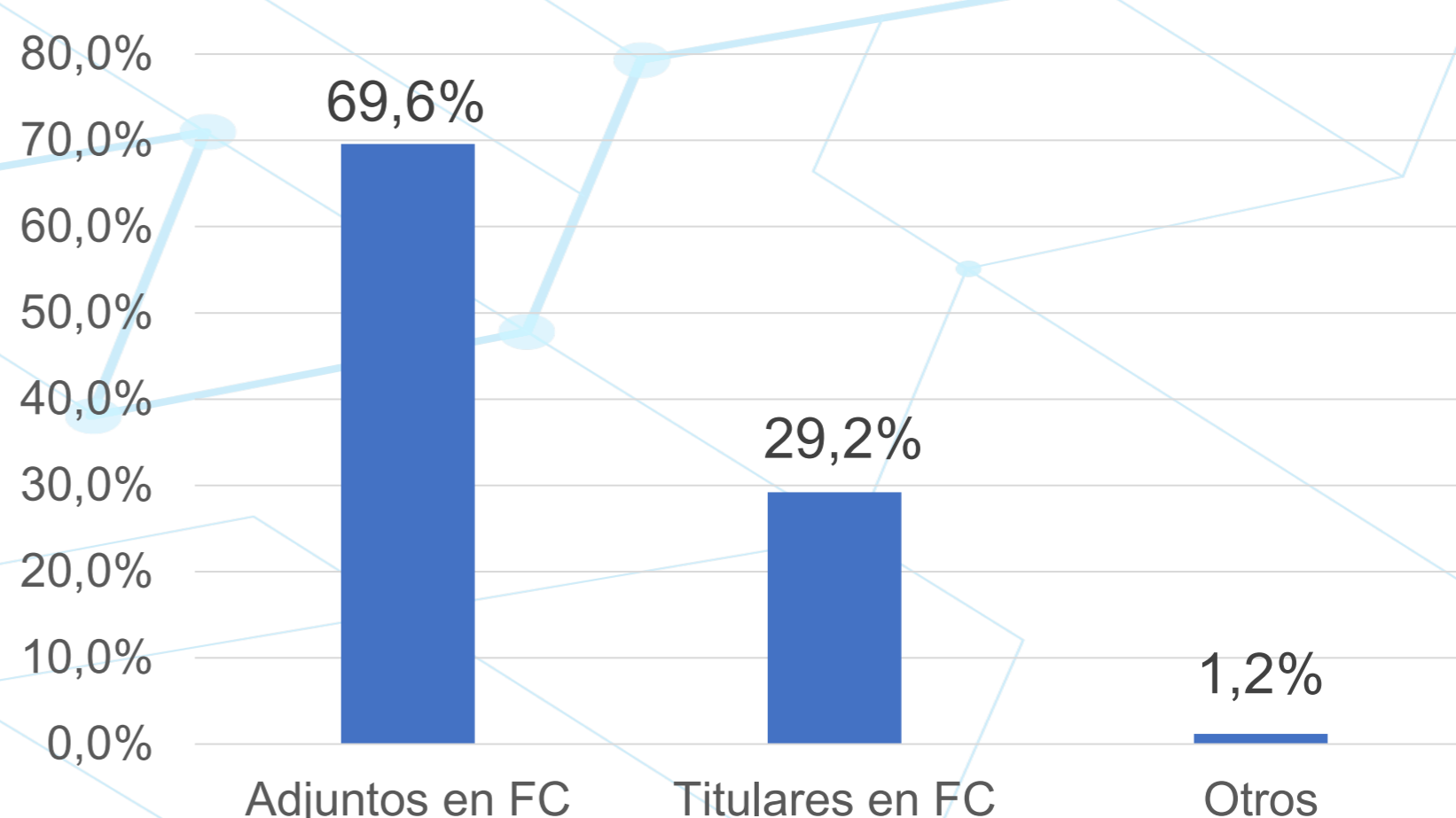
Distribución del alumnado por comunidades



Sexo de los alumnos



Ámbito laboral de los alumnos



CONCLUSIONES

Ser socio de SEFAC demuestra un mayor interés por la capacitación en este servicio profesional farmacéutico para el cribado y abordaje del paciente con EPOC.

Los alumnos son mayoritariamente mujeres y farmacéuticos adjuntos.

Las comunidades con mayor número de participantes son Canarias, Comunidad Valenciana, Castilla y León y Madrid.

Hay un porcentaje bajo de alumnos que completa la capacitación.

La fase clínica tiene menos aprobados comparados con las fases previas, sería necesario un análisis de las diferentes causas para poder ayudar al alumnado a que complete su formación.

PALABRAS CLAVE

EPOC; Servicio Profesional Farmacéutico Asistencial; Formación continuada