



ESTUDIO DE BROTE COVID EN CENTRO RESIDENCIAL DE MAYORES (CRM): COMPARATIVA ENTRE PACIENTES ANTES Y DESPUÉS DEL COVID

De Miguel Silvestre C¹, Matos Benito N¹

¹ Farmacéutica comunitaria en Alconchel (Badajoz)

JUSTIFICACIÓN

El 4,1% de la población mayor vive en residencias, allí son mas vulnerables a infecciones graves por COVID sufriendo altas tasas de mortalidad. En octubre del 2020 aparece un brote en el CRM de Alconchel, desde la farmacia ofrecemos el servicio de SPD y SFT.

OBJETIVOS

1. Caracterización de pacientes del CRM durante el brote.
2. Estudio de patologías, n.º de medicamentos y resolución de la enfermedad.
3. Cuantificar impacto del COVID en CRM.
4. Comparativa de pacientes tras un año del brote

MATERIAL Y MÉTODOS

Ofertamos servicio de SPD y SFT.
Realizamos un RUM. Contactamos con MAP
Elaboramos SPD según guía SEFAC-SEMERGEN
Análisis de datos con LibreOffice Calc.

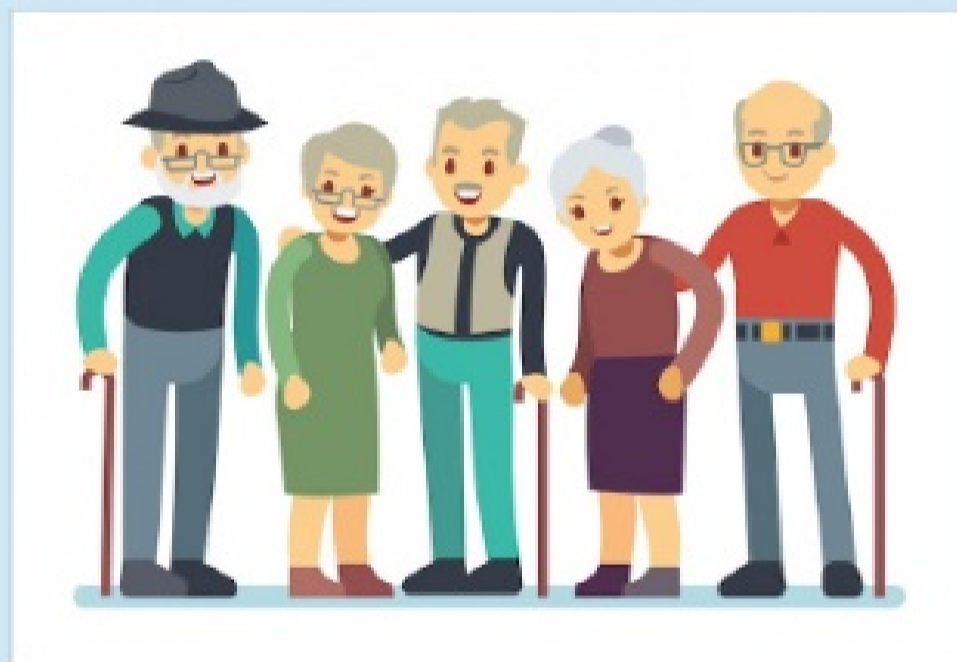
RESULTADOS

DURANTE EL BROTE

16 residentes, 9 mujeres, con una media de 85,31 años.

Presentan 8,33 medicamentos de media >| 81% los incluimos en SPD.

Las patologías más prevalentes: hiperacidez gástrica (80%), HTA (66,66%), dislipemia (60%) y riesgo de tromboembolismo (60%).



TRAS EL BROTE

El 100% de los residentes son COVID positivo.

> 56% ingresa en el hospital y el 44% fallecen. El 25% del total fallece por COVID.

El 17% de los que superan la enfermedad tienen secuelas: manchas en los pies y problemas respiratorios.

Durante el 2021, 1 paciente fallece, 2 pacientes se trasladan a casa familiar y residencia; y se incorporan 5 pacientes, uno de ellos derivado del proyecto de AFD.

Actualmente contamos con 12 residentes, 7 son mujeres y 5 hombres, con una edad media de 83 años

Presentan una media de 7,23 medicamentos, el 85% incluidos en SPD.

Las patologías más prevalentes son: hiperacidez gástrica (86,66%), dolor (73,33%), hipertensión arterial (66,66%) e insomnio (46,66%).

CONCLUSIONES

- El 100% de los residentes se contagiaron, casi el 60% necesitó ingreso hospitalario y de estos el 44% falleció. El 17% de los que superaron la enfermedad tuvieron secuelas.
- Todos los pacientes contaban con al menos 2 patologías previas, lo que como ya se conoce empeora junto con la edad el pronostico de superar la enfermedad, el 25% de los residentes falleció por COVID y de los que consiguieron superar la enfermedad casi un 20% tuvieron secuela.
- La media de edad de los residentes baja en más 2 años tras el brote, seguramente este hecho también ha influido en que la media de medicamentos también haya bajado más de un punto.