



LA ENFERMEDAD PERIODONTAL, DIABETES TIPO 2 Y RIESGO CARDIOVASCULAR

Sanz, MJ (1); Bances, F (2) ; Reyes, D (1); Rojas, EV (1); Pérez, J (1); Alonso, S; Souto, I (1); Robledano, V (1); Suárez, M (1)

JUSTIFICACIÓN

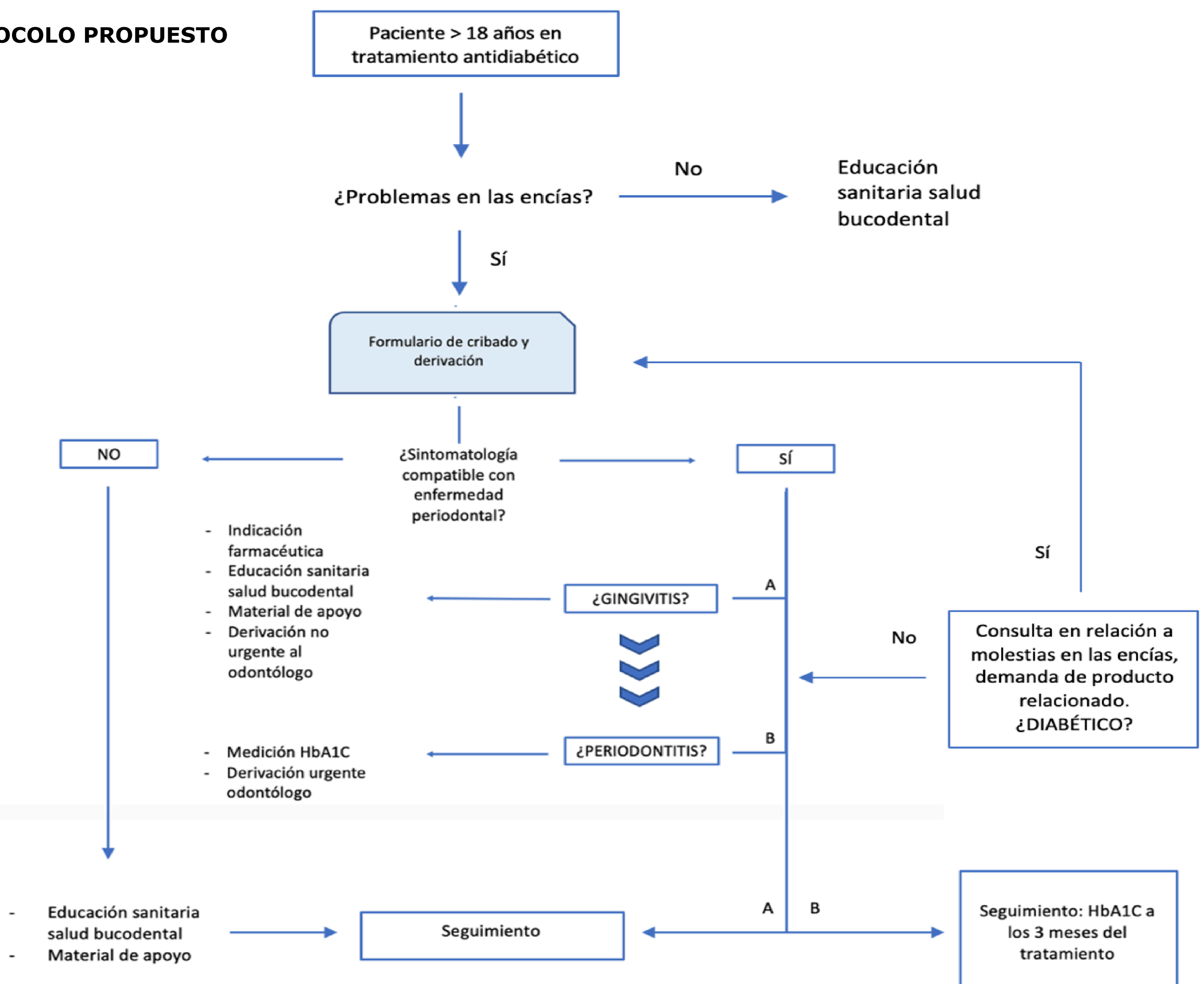
Existe una relación bidireccional entre la salud oral y la diabetes tipo 2 (DM2), de manera que la presencia de una afecta y empeora el cuadro de la otra enfermedad, lo que puede llevar a un aumento del 20% del riesgo cardiovascular en los individuos que las padecen. La labor del farmacéutico podría ayudar a detectar de manera precoz los problemas gingivales y con ello prevenir futuras complicaciones sistémicas derivadas de una enfermedad periodontal (EP) no controlada.

OBJETIVO Diseño de cribado protocolizado para la detección de EP en paciente con DM2

MATERIAL Y MÉTODOS Elaboración de protocolo *ad hoc* basado en búsqueda bibliográfica

RESULTADOS

PROTOCOLO PROPUESTO



FORMULARIO DE CRIBADO

A) ENTREVISTA DEMOGRÁFICA Y FARMACOLÓGICA

- Sexo y edad
- Años en tratamiento para DM2 y tipo de antiabético
- Hábito tabáquico
- Otro tratamiento cardiovascular
- Características de dentadura

B) ENTREVISTA CLÍNICA

- Sintomatología compatible con gingivitis
- Sintomatología compatible con EP



CONCLUSIONES

Es necesario realizar un pilotaje del protocolo diseñado para comprobar la efectividad del mismo en la detección de posibles casos de EP. Partiendo de la premisa de que alrededor del 50% de los pacientes con DM2 desarrollan problemas gingivales, la farmacia comunitaria podría jugar un papel relevante en el cribado de estos pacientes durante el servicio de la dispensación, reforzando la prevención y promoción de la salud bucodental en colaboración con los odontólogos.