



Proyecto Radón Madrid I: Conocimiento de los riesgos de su exposición y disposición de los farmacéuticos comunitarios a prevenirlo

Lavín Robles A ¹, Gómez Caloca C ², Sáez Vergara J ², Tejedor García N ³, Castillo Lozano I ⁴, Ordóñez Iriarte J ^{3,5}

¹ Estudiante de 6º curso, Facultad de Ciencias Experimentales, Universidad Francisco de Vitoria, Madrid, España

² Unidad de Residuos, Laboratorio de Medidas de Radón, Centro de Investigaciones Energéticas, Medioambientales y Tecnológicas (CIEMAT), Madrid, España

³ Universidad Francisco de Vitoria, Madrid, España

⁴ Colegio Oficial de Farmacéuticos de Madrid, Madrid, España

⁵ Dirección General de Salud Pública, Consejería de Sanidad, Madrid, España

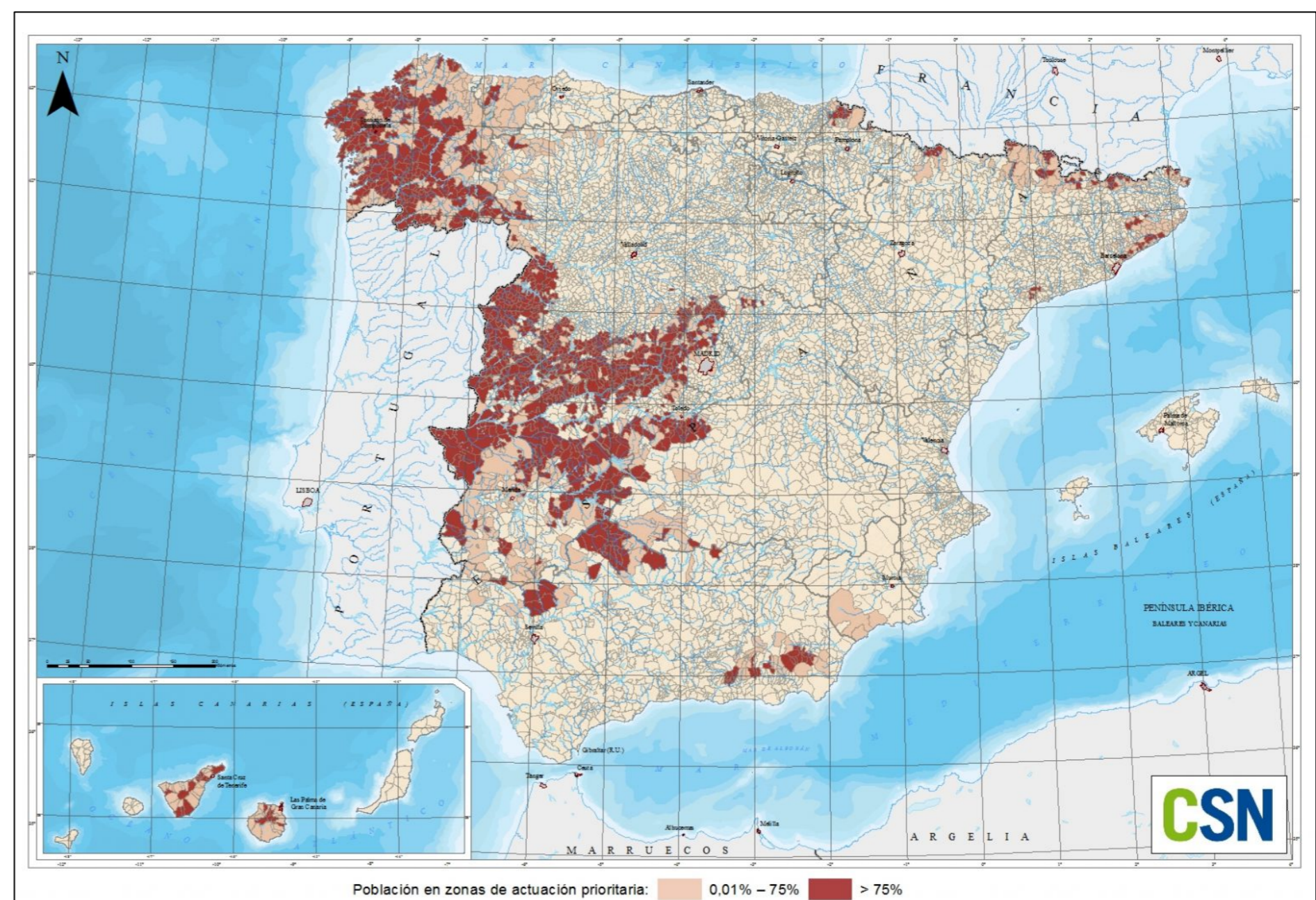
El radón es un gas radiactivo que se emite desde la corteza terrestre, se acumula en el interior de los edificios y está clasificado como cancerígeno del Grupo 1 por el IARC. Se ha observado epidemiológicamente una relación entre la exposición a radón en interiores y el desarrollo de neoplasias pulmonares. La OMS atribuye entre el 3 y 14 % de ellas a esta causa. 87 municipios de la Comunidad de Madrid (Sierra de Guadarrama) han sido clasificados zona 2 (>5% del tejido urbano en áreas con potencial de radón superior a 300 Bq/m³). A los farmacéuticos comunitarios les corresponden no solamente actividades dirigidas al medicamento, sino aquellas ligadas a la vigilancia de la salud pública.

Objetivos

Conocer la disposición del farmacéutico comunitario a ser promotor de pautas de prevención a la exposición del gas radón entre los pacientes y personas que se lo demanden y cuantificar la opinión que tienen en cuanto a la percepción del riesgo al radón de sus pacientes.

Material y métodos

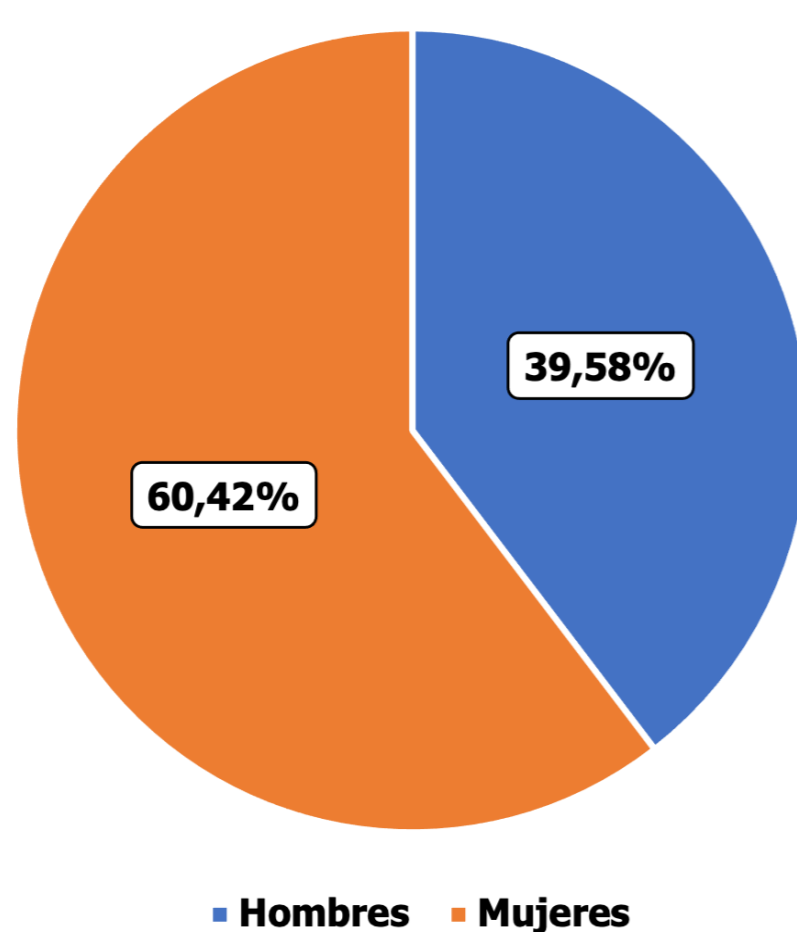
Estudio epidemiológico transversal en el que participaron 48 farmacias de municipios de la zona 2 de la Comunidad de Madrid. La captación de las farmacias se hizo a través del Colegio Oficial de Farmacéuticos de Madrid. Se realizó una encuesta a los farmacéuticos comunitarios participantes en el estudio respecto a variables sociodemográficas y ambientales (sexo, edad, valoración de la percepción del riesgo a la exposición de radón por parte de los pacientes y disposición de los farmacéuticos comunitarios de participar en una posible campaña de información y concienciación).



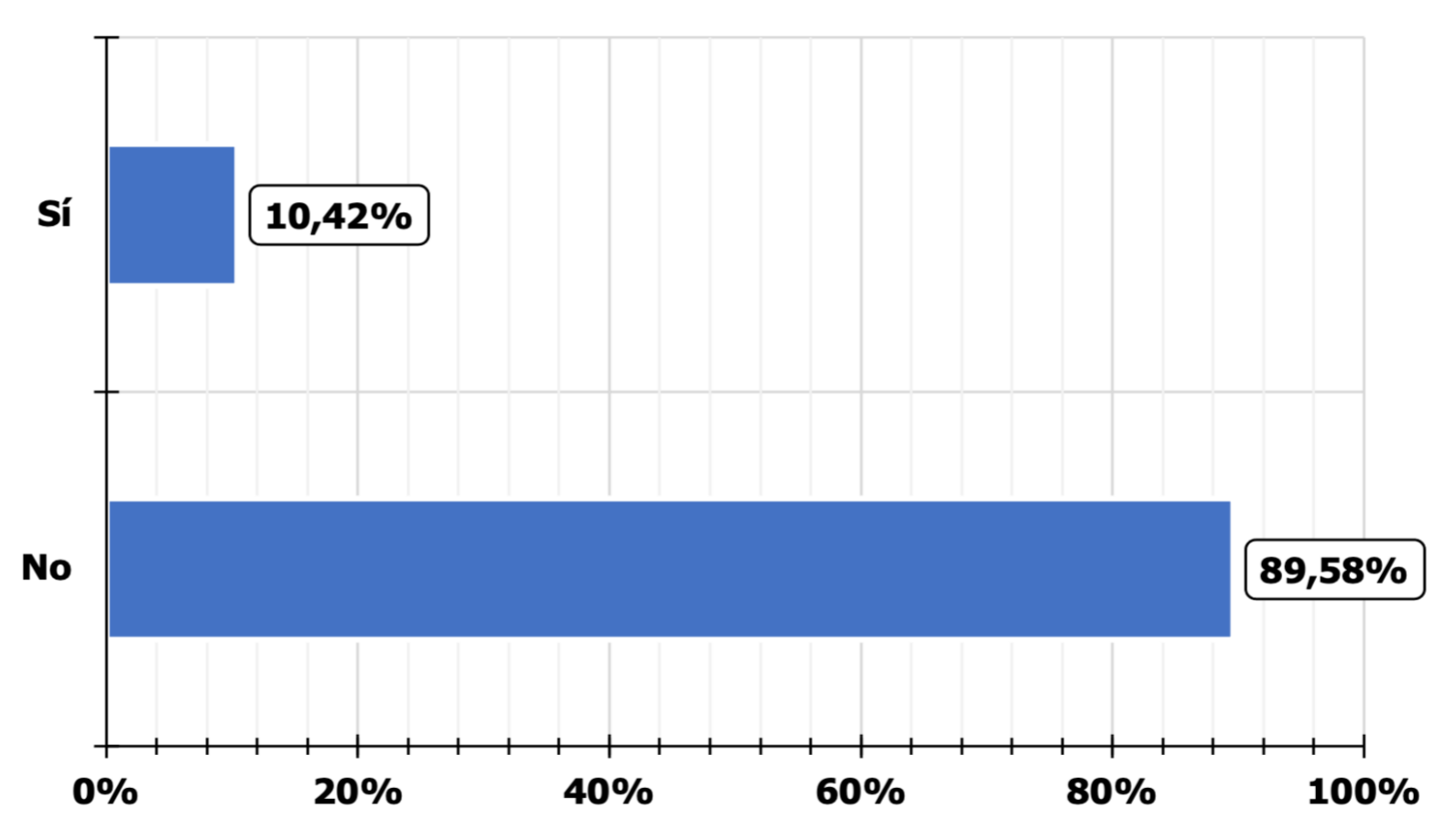
Mapa del potencial de radón en España. [Esta foto](#) del Consejo de Seguridad Nuclear está bajo licencia [CC BY-NC-ND](#)

Resultados/Discusión

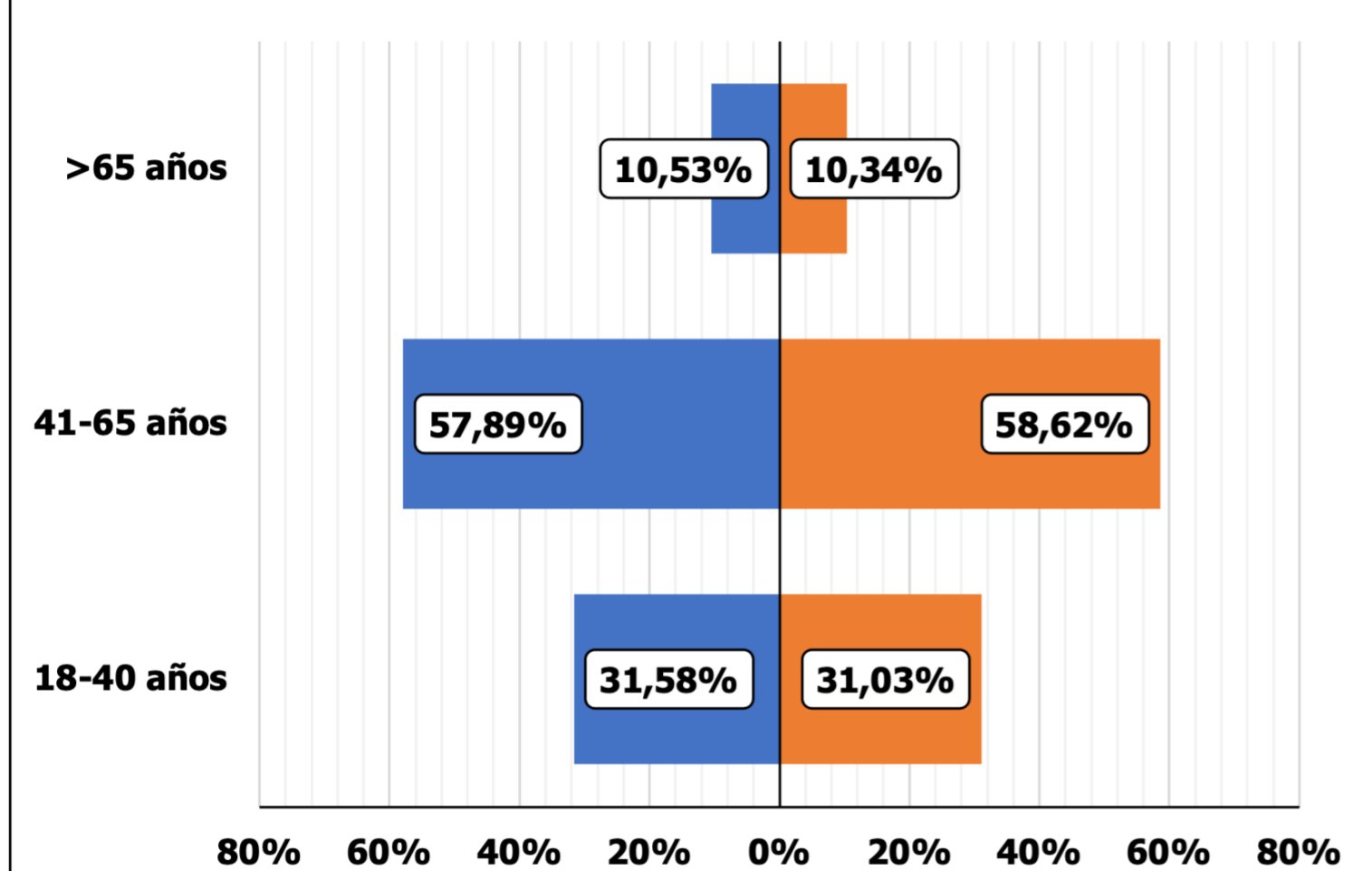
Porcentaje de sexos



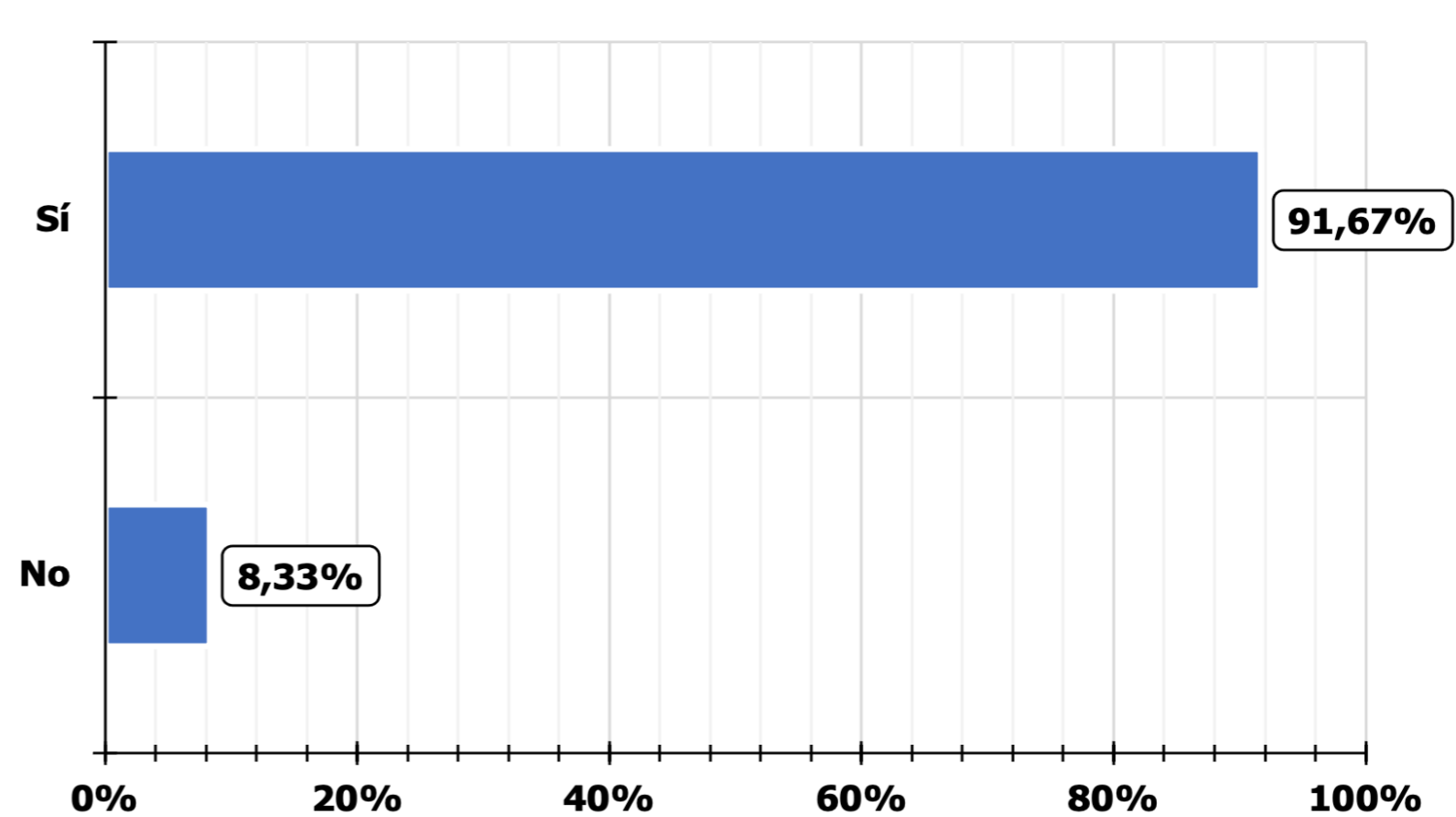
Nº1: ¿Cree que la población de este municipio conoce los riesgos del radón?



Porcentaje de edad por sexos



Nº2: ¿Le gustaría como farmacéutico informar sobre el radón a la población?



Conclusiones

Los farmacéuticos comunitarios presentan una excelente disposición a informar sobre los riesgos del radón y en la reducción de la exposición al mismo. Sin duda, su proximidad a los pacientes y sus conocimientos sanitarios les sitúan en una posición privilegiada para hacer llegar la información más relevante sobre este riesgo a los pacientes, desconocedores de los peligros a los que están expuestos.

Bibliografía

- *El radón y sus efectos en la salud.* (2021, 2 febrero). WHO. <https://www.who.int/es/news-room/fact-sheets/detail/radon-and-health>
- *El gas radón en la Comunidad de Madrid.* (2021, 12 junio). Comunidad de Madrid. <https://www.comunidad.madrid/servicios/vivienda/gas-radon-comunidad-madrid>