

CARPAS DE SALUD 2017-2018-2019

Servicio de cribado de riesgo de diabetes

Joaquina Huarte Royo^{1,2}, María Luisa Alonso Núñez^{1,2}

¹Coordinadora de Carpas de Salud SEFAC. ²Farmacéutica comunitaria.

► **Palabras clave:** servicios comunitarios de farmacia; cribado; diabetes

Introducción

Las personas con diabetes tipo 2 no diagnosticadas presentan alto riesgo de padecer enfermedades cardíacas, dislipidemia, hipertensión y obesidad comparativamente con la población no diabética y, por esta razón, la detección precoz y el tratamiento inmediato reducen la gravedad de la enfermedad, así como las futuras complicaciones.

Objetivos

Detectar personas con riesgo alto a muy alto de padecer diabetes y derivarlas a su farmacia y/o al médico. Realizar una intervención educativa mínima en todos los usuarios participantes.

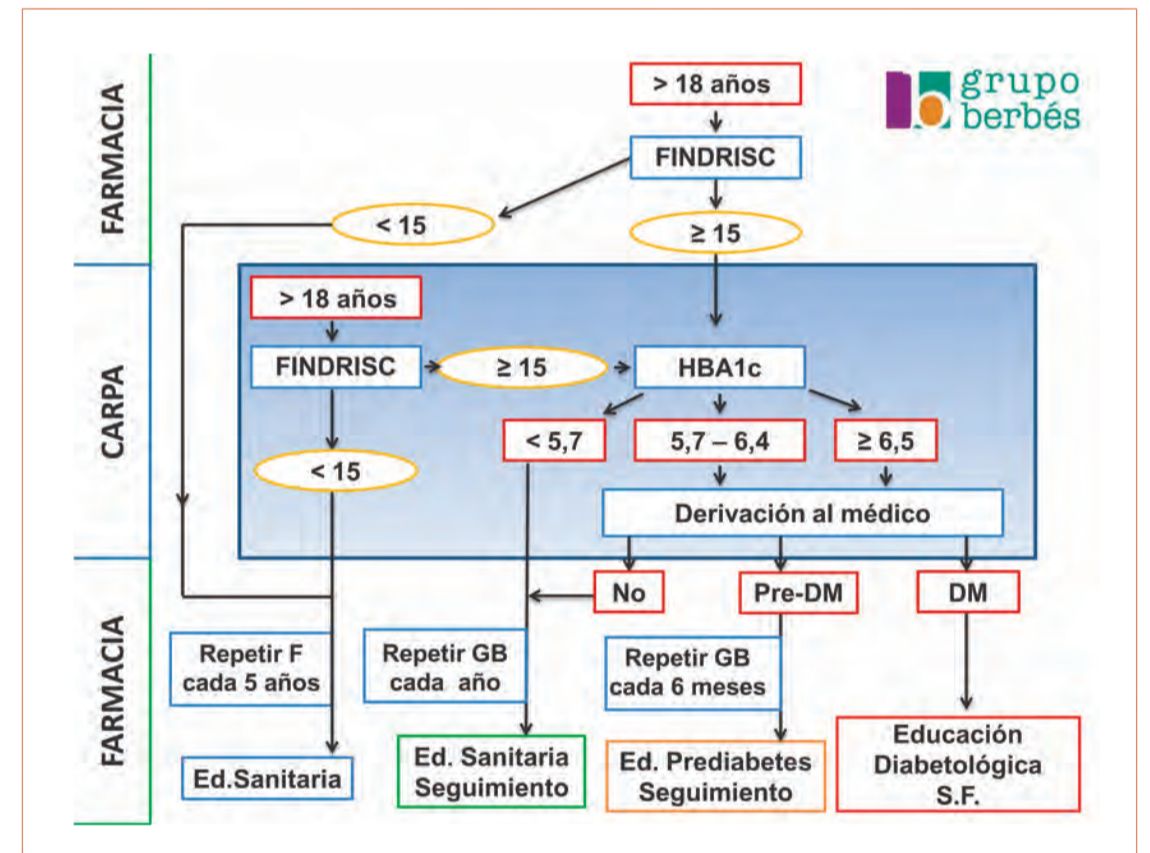
Método

Estudio descriptivo transversal prospectivo del proyecto realizado en 18 ciudades españolas durante 2017, 2018 y 2019. Población de estudio: personas con autonomía y ≥ 18 años no diagnosticadas de diabetes. Se realizó un cribado mediante el test de Findrisc para detectar personas con riesgo alto o muy alto de desarrollar DM2 y la determinación de hemoglobina glicosilada (HbA1c) o glucemia al azar si puntuación Findrisc ≥ 15 . Se derivó, previa intervención sanitaria, a la farmacia comunitaria a los usuarios si Findrisc < 15 y/o valores normales de HbA1c o glucemia, y al médico si Findrisc ≥ 15 y valores alterados de HbA1c o glucemia para valoración y, eventualmente, diagnóstico. Tratamiento estadístico: SPSSv15.

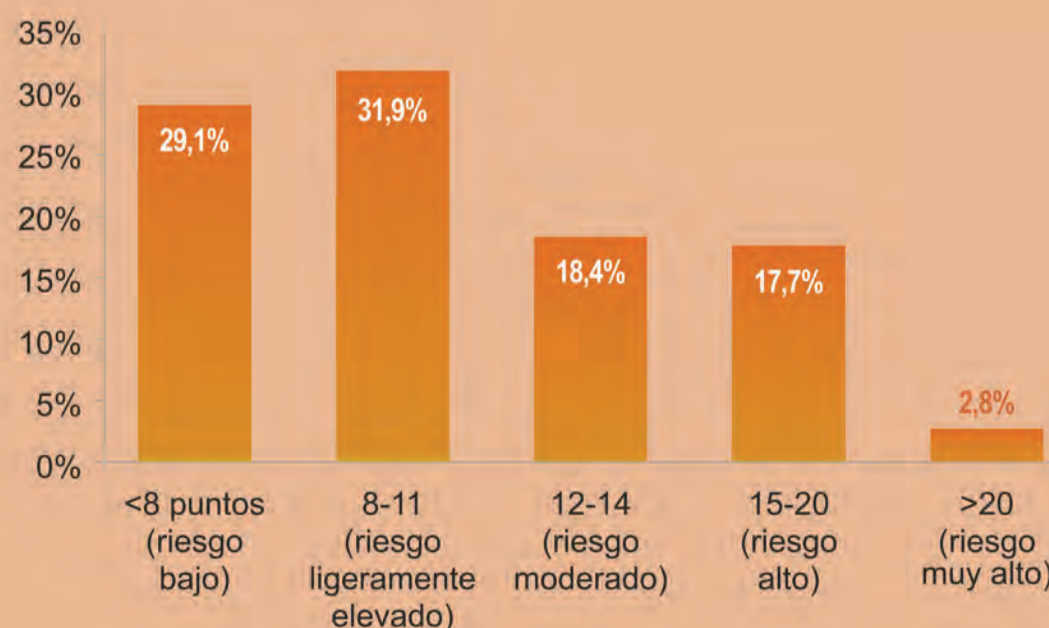
Resultados

Participaron 1.399 usuarios, el 88,6% del área de diabetes, y el 55,9% del total de usuarios de las carpas. Perfil medio del usuario: edad $58,81 \pm 25,76$ años, sexo femenino (58,4%). La puntuación media en test de Findrisc fue de $10,59 \pm 5,01$. El 29,1% de los usuarios presentó una puntuación de riesgo bajo (< 8 puntos), el 31,9% ligeramente elevado (8-11), el 18,4% moderado (12-14), el 17,7% alto (15-20) y el 2,8% muy alto (> 20).

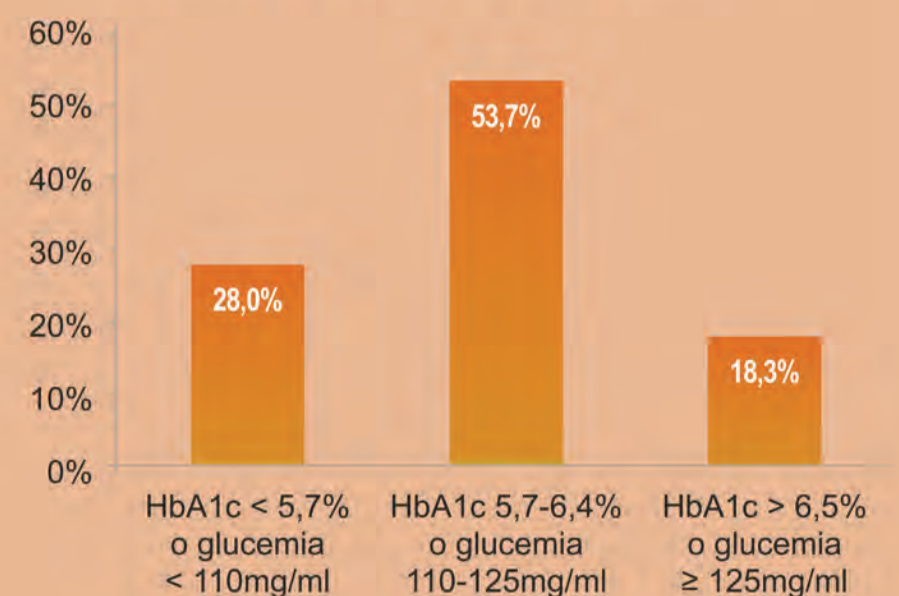
Usuarios con puntuación del test de Findrisc ≥ 15 puntos: el 28,0% dio un valor de HbA1c $< 5,7\%$ o de glucemia < 110 mg/ml, el 53,7% entre 5,7-6,4% o 110-125 mg/ml, y el 18,3% $> 6,5\%$ o ≥ 125 mg/ml. De media tenían un índice de masa corporal de $31,29 \pm 4,87$ kg/m². Respecto al perímetro de cintura: hombres $106,02 \pm 8,51$ cm y mujeres $99,86 \pm 10,18$ cm. Y en relación a otras mediciones realizadas a la mayoría de estos usuarios en otros servicios, valores medios: presión arterial sistólica $132,69 \pm 19,17$ mmHg, diastólica $83,34 \pm 11,00$ mmHg, frecuencia cardíaca $72,46 \pm 10,51$ pulsaciones/min y colesterol total $204,26 \pm 37,21$ mg/dl. Se derivó al 5,7% de los usuarios a farmacia comunitaria y al 14,7% al médico de atención primaria.



Puntuación del test de Findrisc



Valores de HbA1c o glucemia en usuarios con puntuación del test de Findrisc ≥ 15 puntos



Conclusiones

Se encontró un porcentaje importante de personas con riesgo alto o muy alto de padecer diabetes, lo que apoya el ofrecimiento del servicio de cribado en farmacia comunitaria.

Con la colaboración de

