

SEGUIMIENTO FARMACOTERAPÉUTICO EN OFICINA DE FARMACIA

Paciente:

- 66 años
- 2009 infarto agudo de miocardio → Insuficiencia Coronaria
- 2009 extirpación de parte de la glándula tiroides → Hipotiroidismo
- Hipertensión arterial
- Hiperplasia Benigna de próstata
- Edemas en los tobillos
- Obesidad.

Insuficiencia cardiaca asintomática

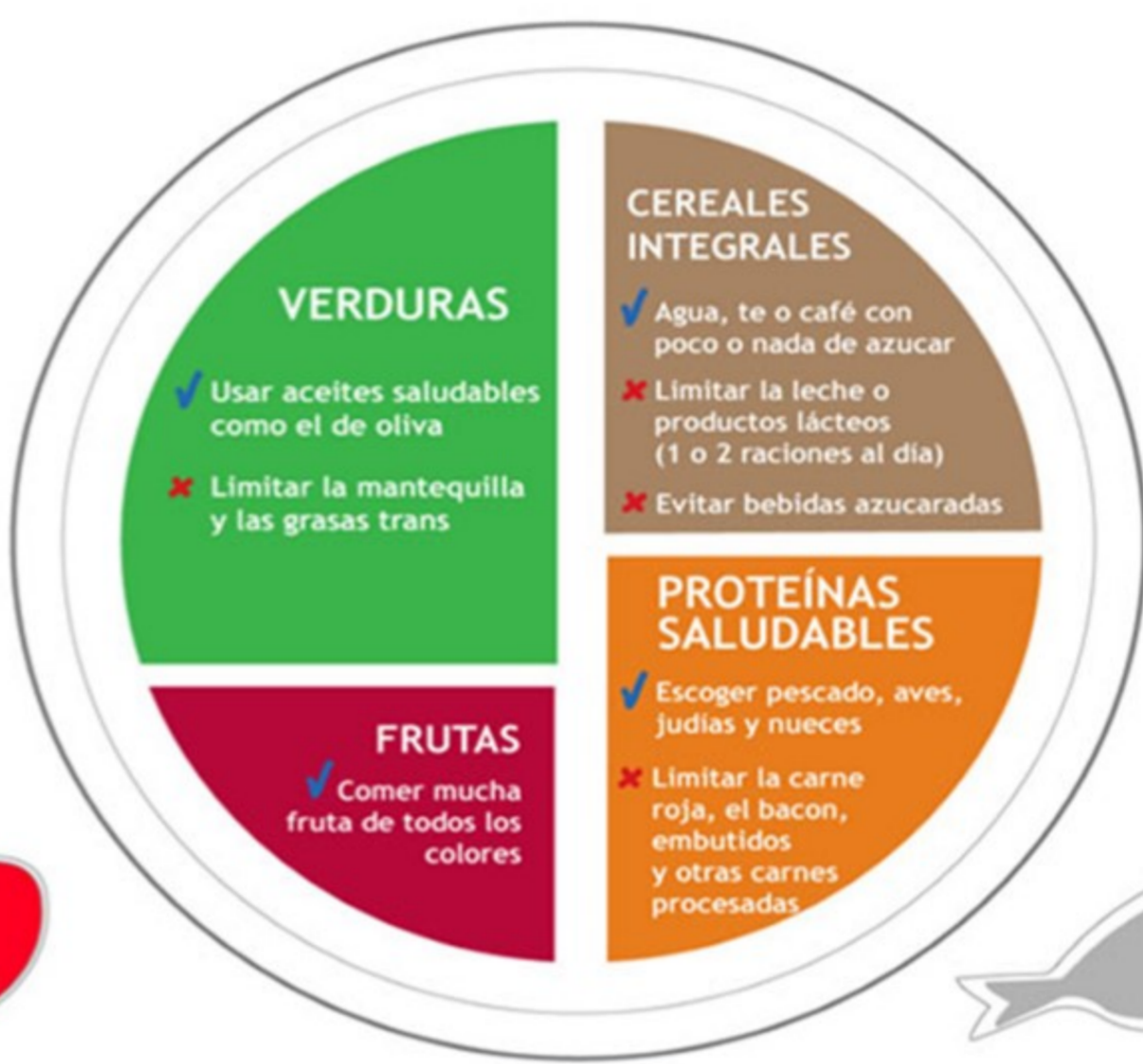
Efecto adverso Manidipino

EDEMA MALEOLAR

INTERVENCIÓN:
Valorar edema → Derivar al médico → Recomendar sustitución de manidipino por un diurético

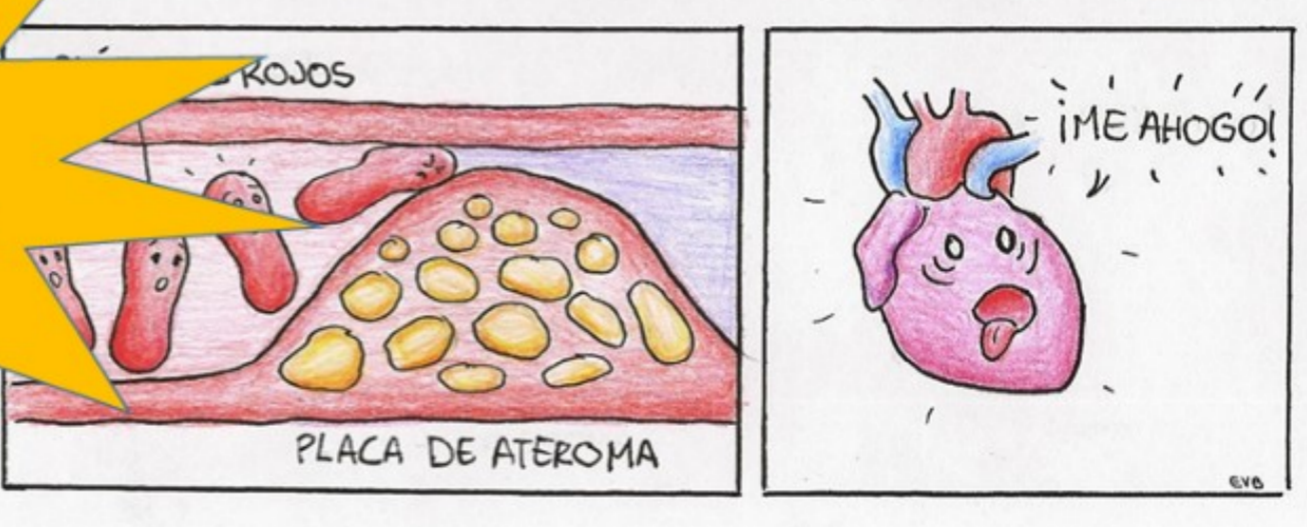
EDUCACIÓN HIGIÉNICO-DIETÉTICA

- ✓ REDUCIR CONSUMO DE SAL
- ✓ AUMENTAR CONSUMO FRUTAS Y VERDURAS
- ✓ LIMITAR GRASAS TRANS Y SATURADAS
- ✓ PRÁCTICA DE EJERCICIO FÍSICO MODERADA



PROBLEMAS DE SALUD				MEDICAMENTOS				EVALUACIÓN			
Inicio	PS	Control	Preocupa	Inicio	Principio activo	Pauta		N	E	S	Clasif. RNM
						Prescrita	Usada				
2008	HTA	SI	P	2008	Valsartán 180 mg Manidipino hidrocloreuro 20 mg	1-0-0 0-0-1	1-0-0 0-0-1	S	S	S N	Inseguridad Manidipino
	Edema maleolar	NO	B								PS no tratado
2009	Hipotiroidismo	SI	P	2009	Levotiroxina sódica 150 mcg Levotiroxina sódica 175 mcg	1-0-0 0-1-0(S-D)	1-0-0 0-1-0(S-D)	S	S	S S	
2009	Insuficiencia coronaria	NO	P	2009	Bisoprolol hemifumarato 2,5 mg Clopidogrel 75 mg Atorvastatina 20 mg	1-0-1 0-1-0 0-0-1	1-0-1 0-1-0 0-0-0	S	N	S N	Inefectividad
2016	HBP	SI	P	2016	Solifenacina succinato/Tamsulosina hidrocloreuro 6/0,4 mg	0-0-1	0-0-1	S	S	S	
2009	Riesgo de gastrolesión	NO	P	2009	Lansoprazol 30 mg	0-1-0	0-0-0	S	N	N	Inefectividad

RIESGO PLACA ATEROMA
Ha sustituido la Atorvastatina por levadura roja de arroz



RIESGO DE GASTROLESIÓN
No se lo toma todos los días por falta de eficacia según paciente

INTERVENCIÓN:
Mejorar adherencia a Atorvastatina → Sesión educativa

CONCLUSIONES:
Efectividad del Seguimiento Farmacoterapéutico en Oficina de Farmacia → Farmacéutico, profesional sanitario de mayor cercanía con el paciente, capaz de detectar ciertos problemas con la medicación y realizar intervenciones efectivas.

INTERVENCIÓN:
Mejorar adherencia a Lansoprazol → Sesión educativa

BIBLIOGRAFÍA:

- Corrección en la traducción al español del artículo de Ponikowski et al. "Guía ESC 2016 sobre el diagnóstico y tratamiento de la insuficiencia cardiaca aguda y crónica", Rev Esp Cardiol. 2016;69:1167.e1-e85. (2017). Revista Española de Cardiología, 70(4), pp.309-31
- <https://botplusweb.portalfarma.com/>
- Rodríguez Chamorro, M., Pérez Merino, E., García Jiménez, E., Rodríguez Chamorro, A., Martínez Martínez, F. and Faus Dader, M. (2014). Revisión de estrategias utilizadas para la mejora de la adherencia al tratamiento farmacológico. Pharmaceutical care, 16(3), pp.110-120.