

CASO CLÍNICO: MUJER DE 51 AÑOS DE EDAD CON OBESIDAD MÓRBIDA

Deleito Molina, O.; Farmacéutica comunitaria de Asturias

INTRODUCCIÓN

Acude a la farmacia una mujer preocupada por un estudio de composición corporal que no se puede realizar pero le han dicho que debido a su obesidad. Tras una primera consulta en el servicio de asesoramiento nutricional se observa que la mujer padece obesidad mórbida (IMC > 40).



OBJETIVOS

La prioridad fue la reducción de peso hasta un IMC < 35 debido a enfermedades asociadas a la obesidad (diabetes tipo 2, hipertensión arterial, enfermedad respiratoria asmática, retirada precoz de la menstruación). Además, al disminuir el IMC y llegar a un peso normal se mejoró su calidad de vida.



MATERIAL Y MÉTODOS

Para llevar a cabo el estudio completo realizamos una antropometría usando un monitor de Composición Corporal y antropométricos.

Tras el estudio inicial tomamos la determinación de realizar una reducción de unas 200 kcal a la semana en la dieta para que consiguiéramos llegar a un sobrepeso (u obesidad de grado I dependiendo de la evolución de la paciente), para lo cual se usó un programa de seguimiento nutricional.



RESULTADOS

En un período de tiempo menor a 2 meses (56 días) se produjo una dificultad a una obesidad de grado II con un peso inicial de 130 kg y una pérdida de 16,1 kg.

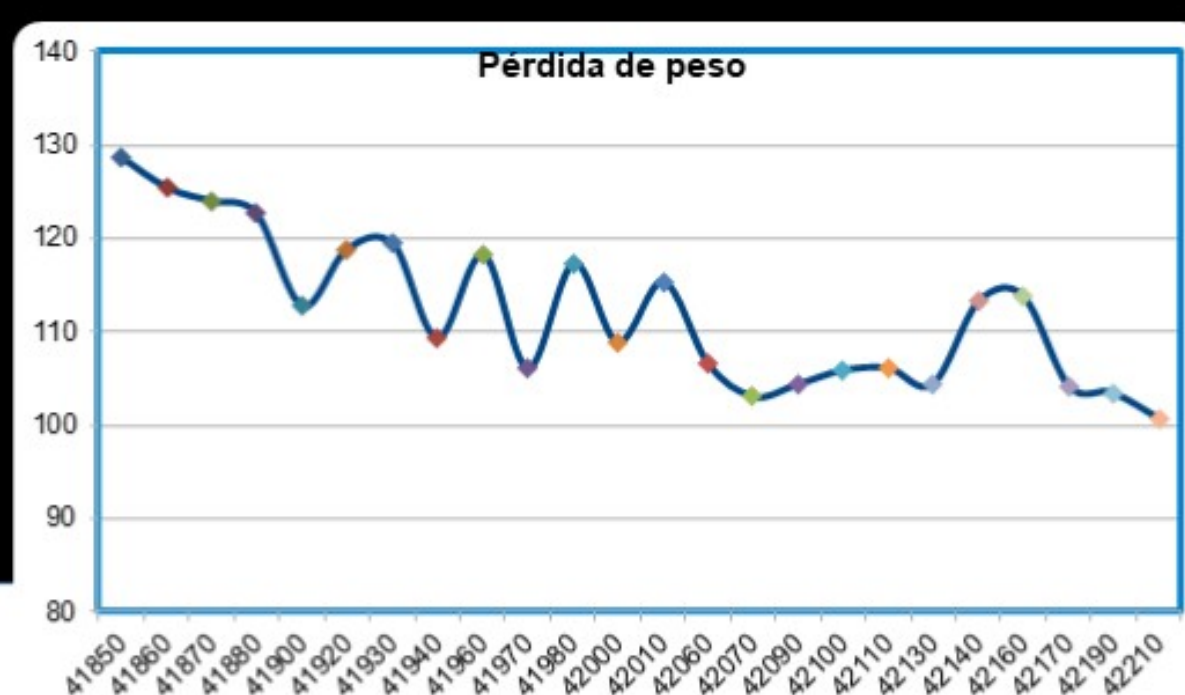
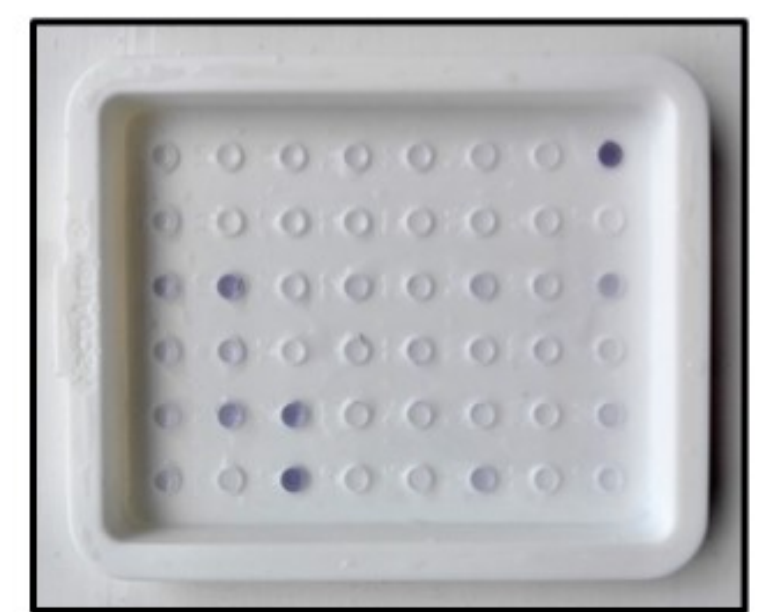
Tras casi un año de seguimiento nutricional llegaron a un peso final de 100,6 kg.

La reducción de peso fue gradual excepto en períodos de inestabilidad por una serie de problemas personales.

Comenzamos una dieta más rica en proteínas (30% de las calorías) y revisiones cada 15 días. La sorpresa fue un estado de ánimo más pequeño y altibajos.

Le sugerimos a la paciente realizar un estudio de intolerancia a la lactosa que realizamos en la farmacia mediante un test de Elisa para anticuerpos IgG; y dio reacción positiva de alta reactividad y otros 12 dieron una reactividad intermedia.

Remitimos a la paciente junto con un informe del estudio de intolerancia a la lactosa otro informe detallando nuestra intervención desde el inicio hasta la pérdida de peso para que su médico de cabecera pudiese valorarlo.



CONCLUSIONES

El médico, tras analizar los informes remitidos desde la farmacia, solicitó un estudio de laboratorio con un endocrino para que le realizase una serie de pruebas hormonales y endocrinas.

