

Protocolo de actuación farmacéutica

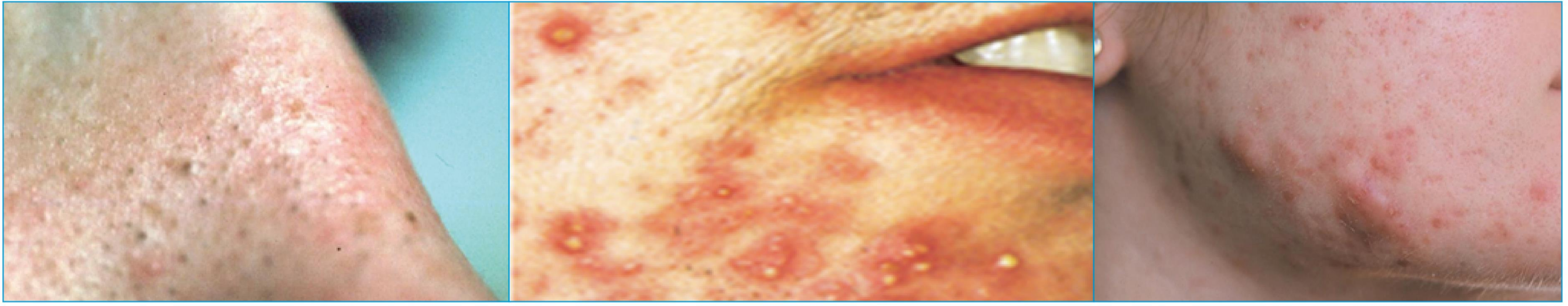
Acné

Rebeca Cebrián Borau¹, Augusto González Borrego², Gema Herrerías Esteban³, Paola González Hernández⁴, Paqui Moreno Fernández⁵

¹Farmacéutica comunitaria en Huesca, ²Farmacéutico comunitario en Sevilla, ³Farmacéutica comunitaria en Sevilla,

⁴Farmacéutica comunitaria en Madrid, ⁵Farmacéutica comunitaria en Barcelona.

Nº 270



Introducción

El acné es una enfermedad inflamatoria crónica de la unidad pilosebácea que afecta sobre todo a adolescentes pero que puede darse también en otras edades. Es una de las patologías dermatológicas más consultadas en las farmacias comunitarias.

Su etiología es multifactorial y se manifiesta con distintos tipos de lesiones que nos permiten hacer una clasificación del acné. Además podemos encontrarnos con otras variantes y complicaciones del acné que debemos conocer.

El farmacéutico comunitario suele ser el primer profesional sanitario a quien el paciente acude en busca de consejo para su problema. Para poder abordarlo se requiere una serie de conocimientos relacionados con la patología, así como una seguridad en la recomendación de tratamientos no farmacológicos y consejos higiénico-dietéticos que serán la base de cualquier tratamiento.

Objetivo

Implantar un protocolo de actuación que nos ayude a actuar de manera consensuada ante cualquier consulta, problema relacionado con algún medicamento o sospecha de algún resultado negativo de la farmacoterapia del paciente con acné, así como aportar conocimientos para favorecer la adherencia al tratamiento.

Material y métodos

Este trabajo se encuentra enmarcado dentro de un proyecto de guía de actuación en la farmacia ante diferentes dermatosis, promovido y avalado por la Sociedad Española de Farmacia Familiar y Comunitaria (SEFAC) con el patrocinio de Laboratorios Almirall, y en la que colaboran farmacéuticos comunitarios del Grupo de Dermatología de SEFAC.

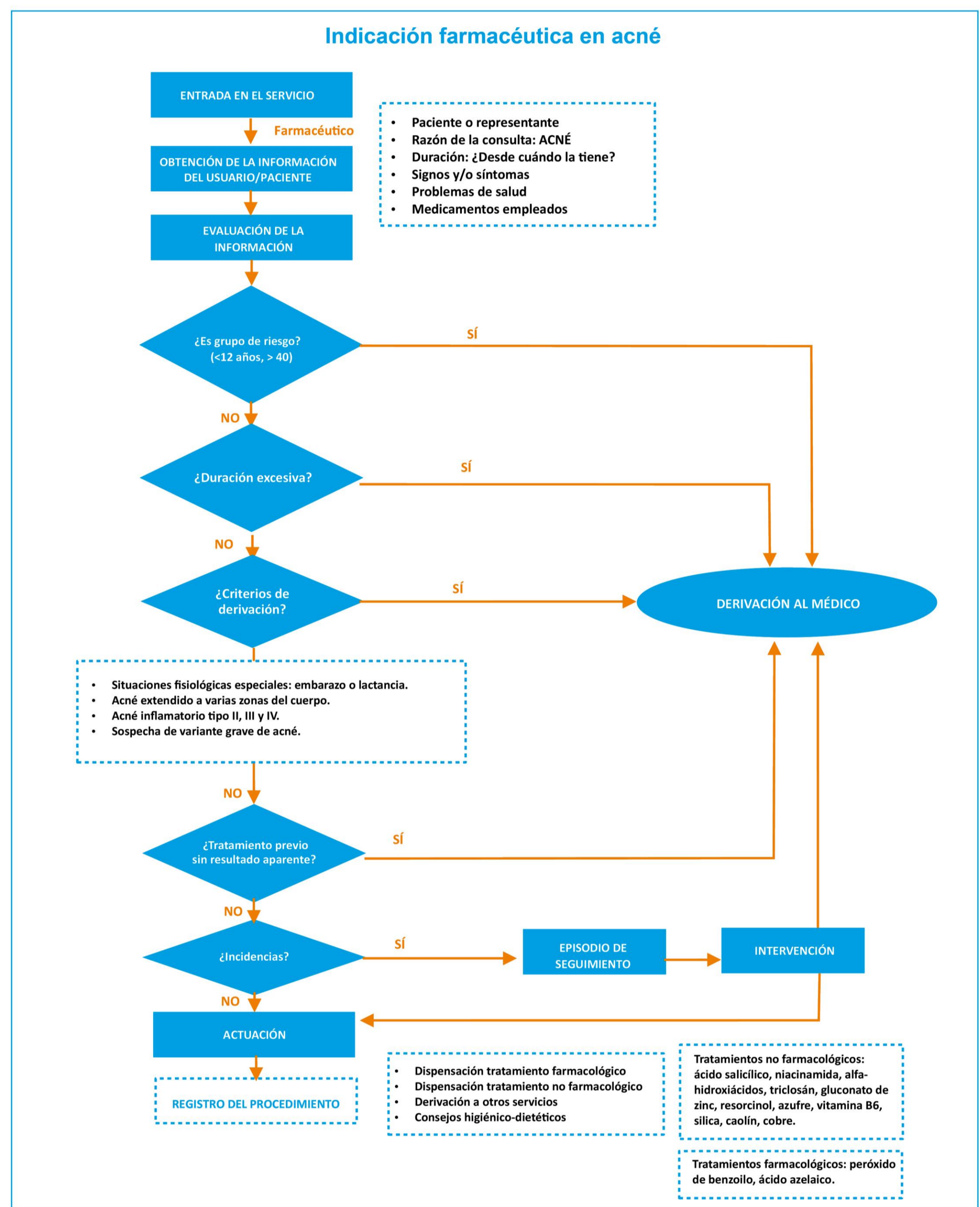
Se realizó una búsqueda bibliográfica y documental con el fin de recoger todos los conceptos claves para protocolizar la actuación en la indicación o consulta farmacéutica.

Resultados

Se describieron los principales factores que contribuyen a su aparición así como los distintos tipos de lesiones. Se clasificaron los distintos tipos de acné y sus variantes. Se elaboró un listado de fármacos inductores y se evaluaron los criterios de derivación al médico, así como las medidas higiénico-sanitarias relacionadas con la patología.

Conclusiones

La farmacia comunitaria es la principal puerta de acceso al paciente con acné. El farmacéutico comunitario se enfrenta en muchas ocasiones a una incertidumbre en cuanto a la toma de decisiones en su práctica profesional. Es necesario consensuar la actuación con guías que nos ayuden a tomar la decisión de recomendación más adecuada para el paciente con acné y que nos permitan evaluar los criterios de derivación al médico.



Fármacos inductores del acné

- Glucocorticoides tópicos o sistémicos.
- Hormona adrenocorticotropa o corticotropina (ACTH).
- Esteroides andrógenos anabólicos: testosterona y derivados.
- Antituberculosos.
- Litio.
- Anticonceptivos orales.
- Compuestos halogenados.
- Antiepilépticos.
- Psicótrpos.
- Antidepresivos tricíclicos.
- Inhibidores del receptor del factor de crecimiento epidérmico (EGFR).
- Vitamina B12.
- Minoxidil.