

# I-VALOR: Farmacias participantes

José Espejo Guerrero<sup>1</sup>, Antonio Barbero González<sup>2</sup>, Jesús Carlos Gómez Martínez<sup>3</sup>, Rosa Prats Mas<sup>4</sup>, Teresa Eyaralar Riera<sup>5</sup>, Luis Salar Ibáñez<sup>6</sup>.

<sup>1</sup>Farmacéutico comunitario en Adra (Almería). <sup>2</sup>Farmacéutico comunitario en Madrid. <sup>3</sup>Farmacéutico comunitario en Barcelona. <sup>4</sup>Farmacéutica comunitaria en Denia (Alicante). <sup>5</sup>Farmacéutica comunitaria en Carbayin Alto (Asturias). <sup>6</sup>Farmacéutico Comunitario en Valencia.

Promueve

Sociedad Española de Farmacia Familiar y Comunitaria



Nº 30

## Objetivo

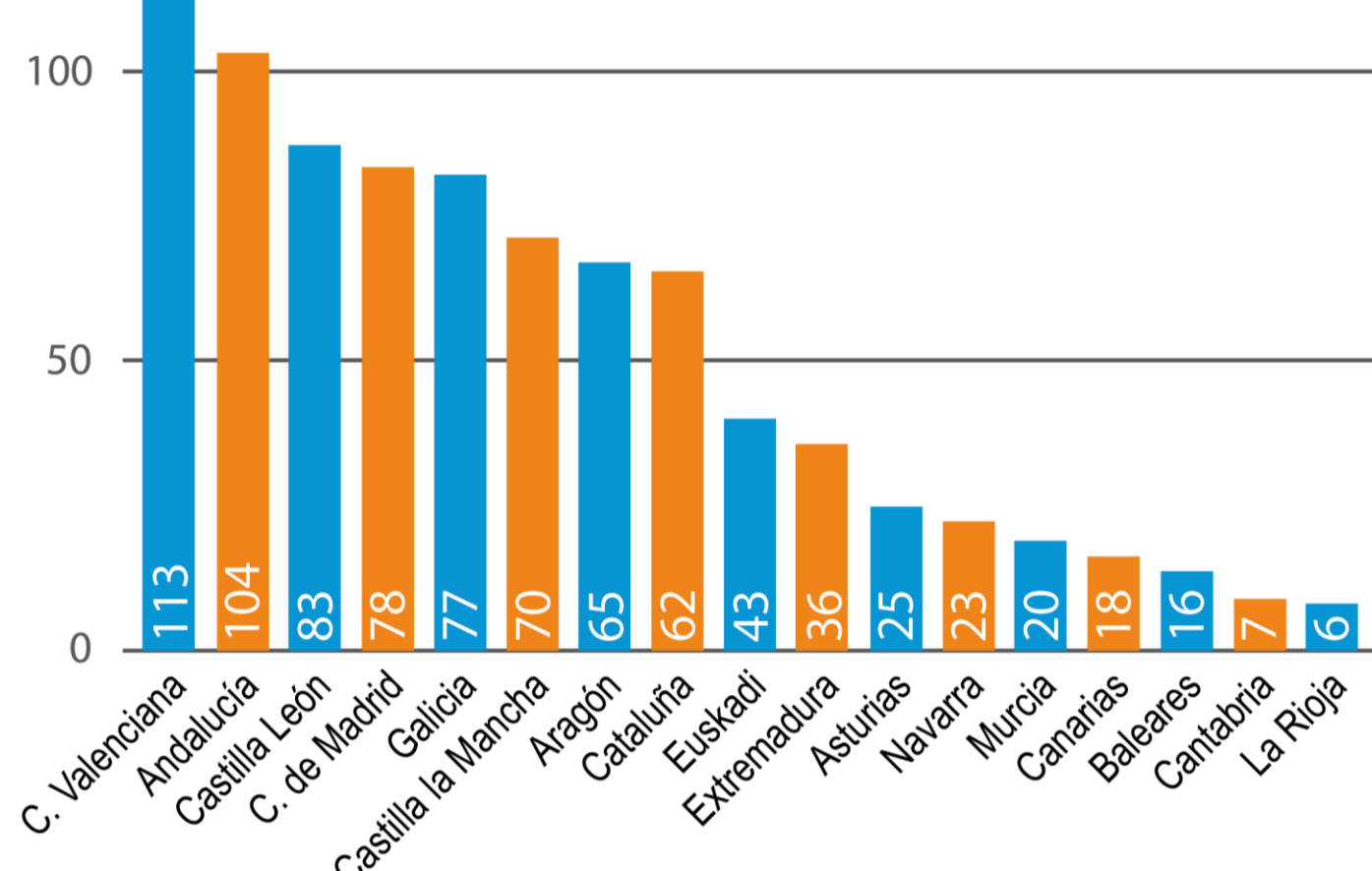
Describir las farmacias que han participado en el estudio I-VALOR, en cuanto a localización geográfica, tipo de farmacia comunitaria y número de farmacéuticos que trabaja en las mismas. Medir la influencia de estas variables en el número de intervenciones registradas.

## Material y métodos

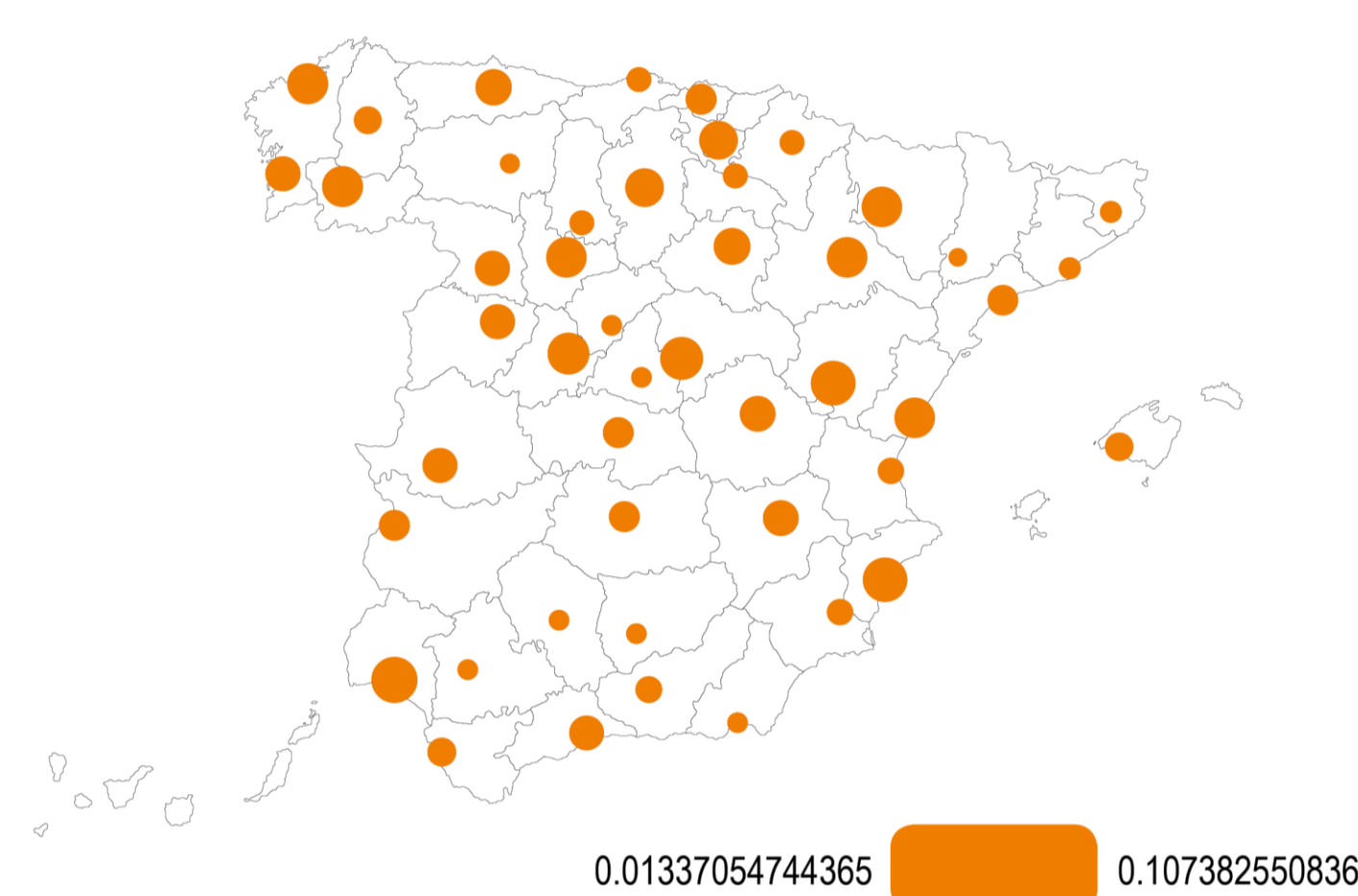
Se ha utilizado la base de datos generada en el estudio I-VALOR para los objetivos descritos.

## Resultados

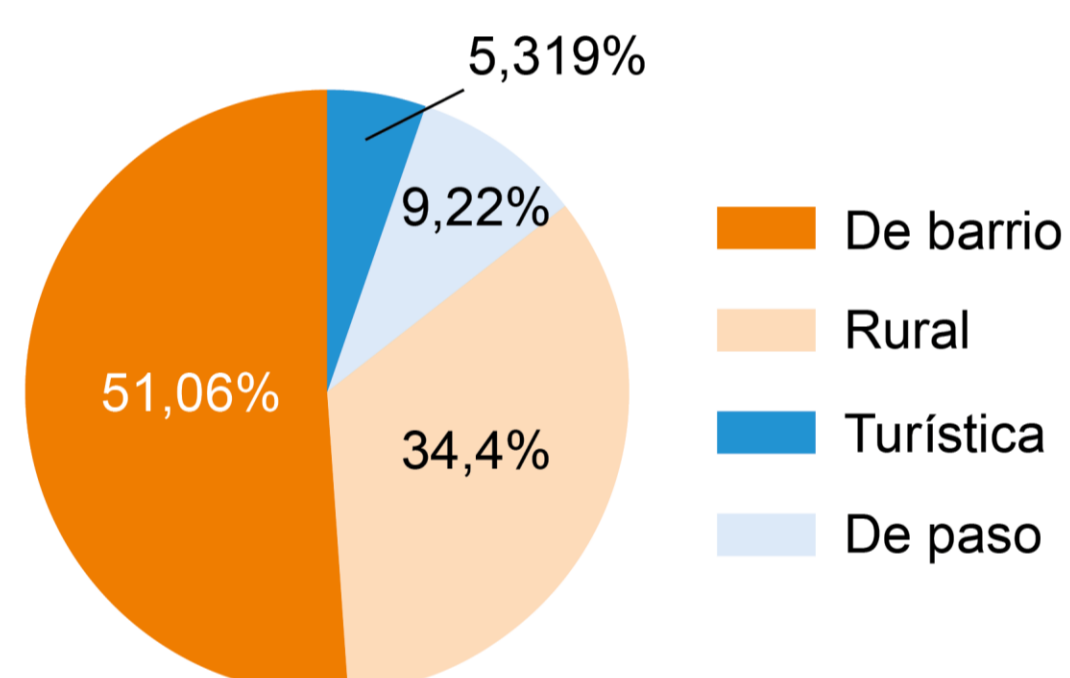
Farmacias por Comunidad Autónoma



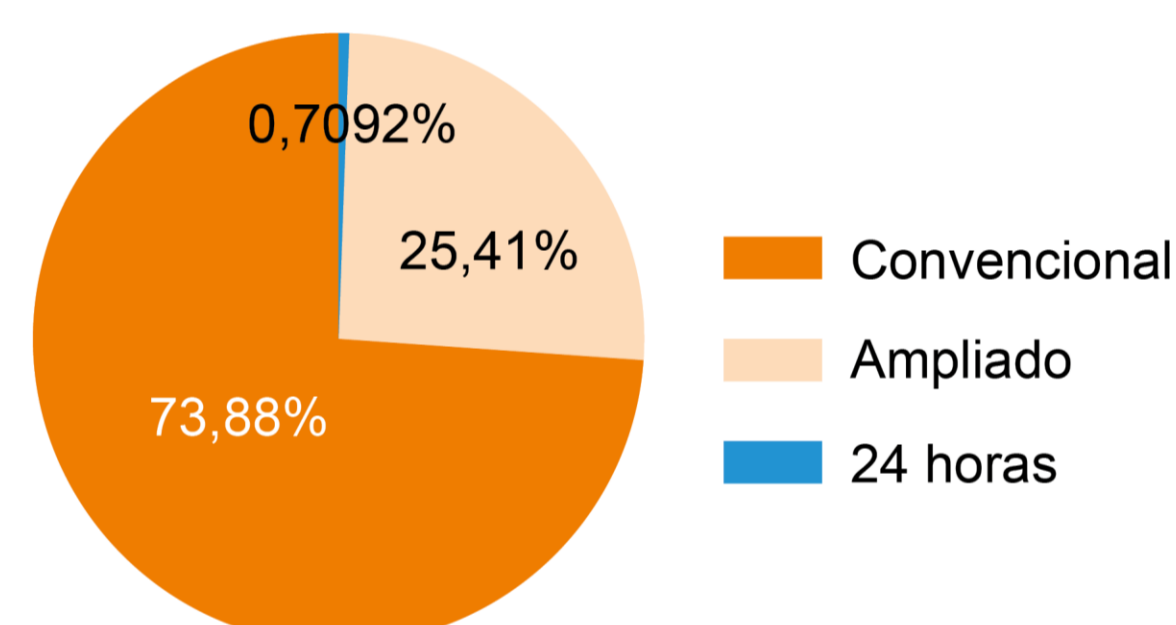
Tasa de participación por provincia



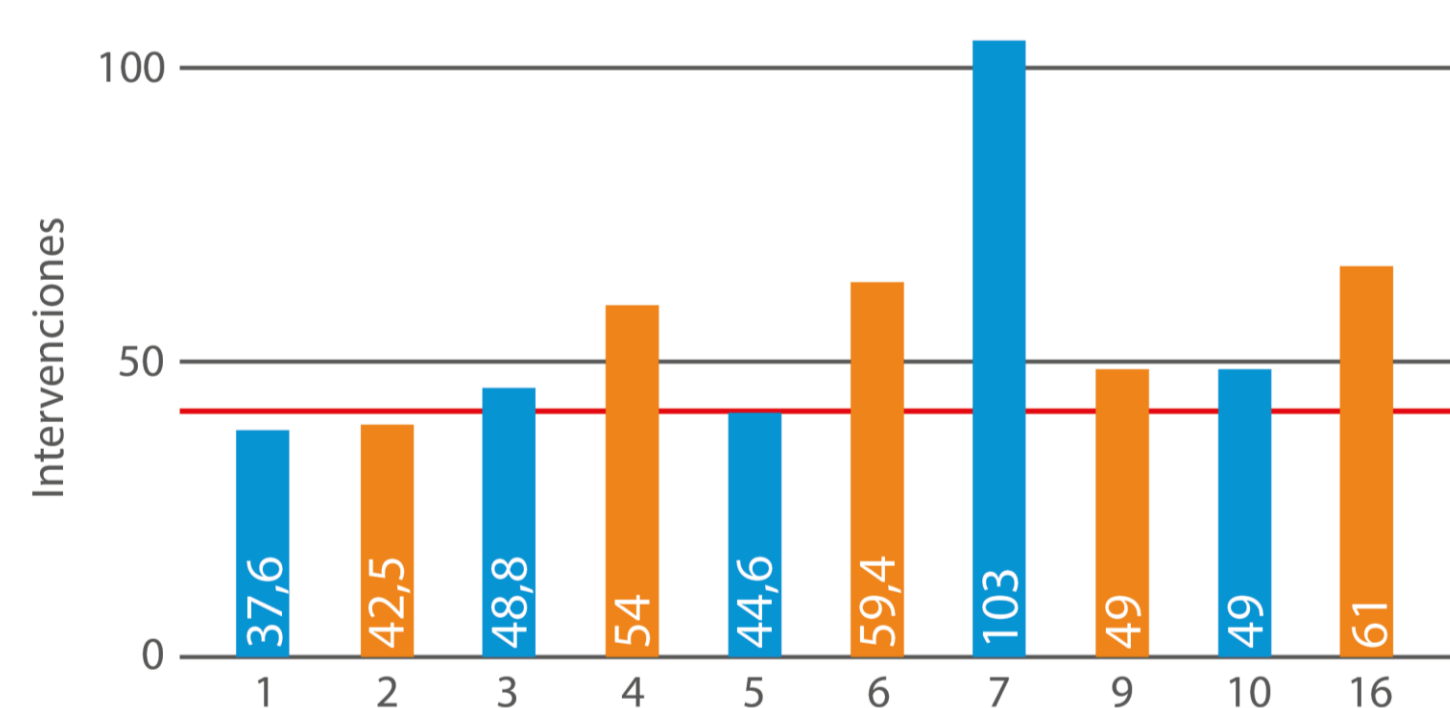
Tipo de Farmacia



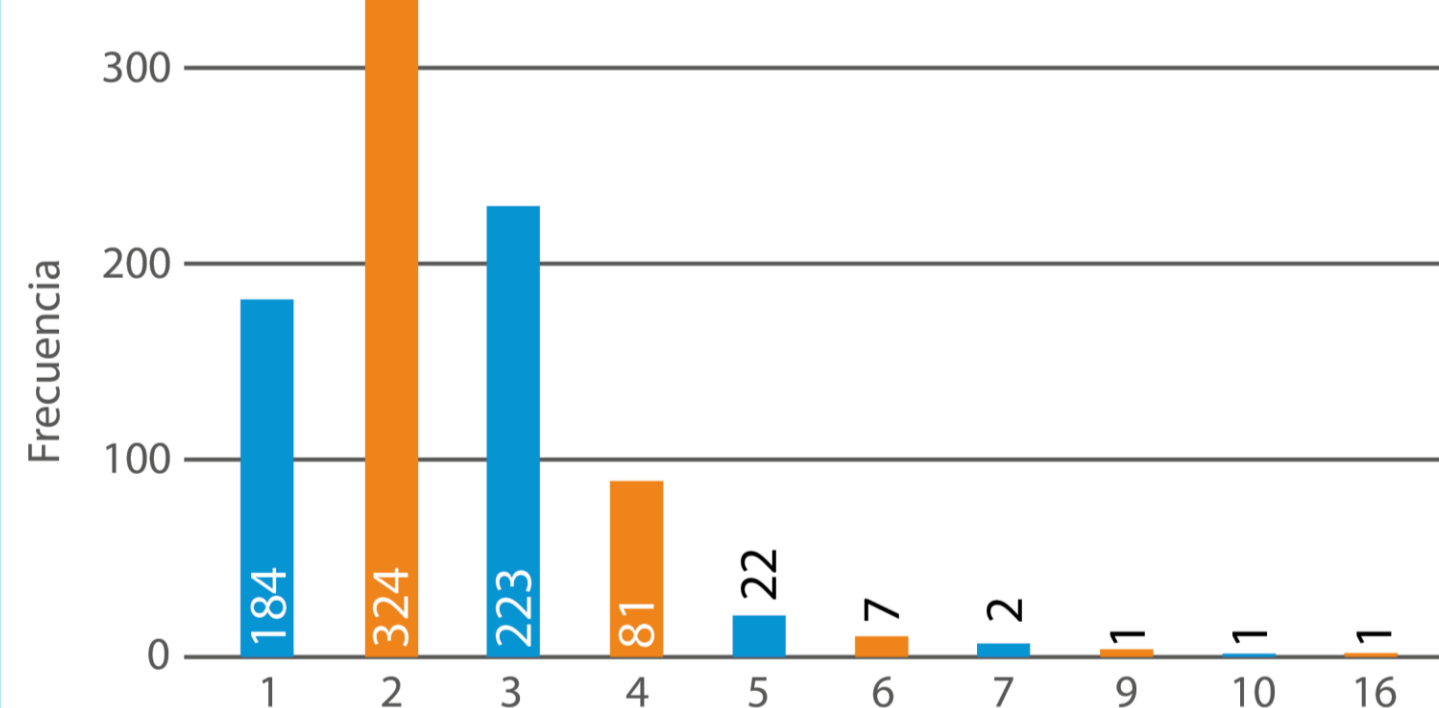
Tipo de horario de farmacias



Intervenciones según farmacéuticos por farmacia



Número de farmacéuticos por farmacia



## Conclusiones

Las farmacias participantes en I-VALOR se distribuyen de forma no homogénea en todo el Estado, siendo máxima su participación en la Comunidad Valenciana (113), por provincias en Madrid (78) en valor absoluto y en Guadalajara por tasa (10,7%).

El número de intervenciones por farmacia presenta una distribución bimodal, con máximos en 1 y en 50.

Su media (44,6/farmacia) está relacionada con el número de farmacéuticos que trabajan en la farmacia, siendo independiente del tipo de farmacia, de su horario y de su ubicación.

Colabora



Avalan



Patrocinan

